
Nombre del Producto: Anticuerpo monoclonal de conejo BACE1**Nº de Catálogo: AMRe87292**

Solo para uso en investigación.

Resumen

Descripción	Anticuerpo monoclonal de conejo recombinante
Huésped	Conejo
Aplicación	WB,IHC,IP
Reactividad	Humano, Ratón, Rata
Conjugación	No conjugado
Modificación	Sin modificar
Isotipo	IgG
Clonalidad	Monoclonal
Formato	Líquido
Concentración	-
Almacenamiento	Hacer alícuotas y almacenar a -20°C (válido por 12 meses). Evitar ciclos de congelación/descongelación.
Envío	Bolsas de hielo
Tampon	Se suministra en 50 mM de Tris-glicina (pH 7,4), 0,15 M de NaCl, 40 % de glicerol, 0,01 % de azida sódica y 0,05 % de proteína protectora. Estable durante 12 meses a partir de la fecha de recepción.
Purificación	Purificación por afinidad

Aplicación

Relación de Dilución	WB 1:500-1:2000,IHC 1:50-1:100,IP 1:50-1:100
Peso Molecular	Calculated MW:56 kDa; Observed MW:70 kDa

Información del Antígeno

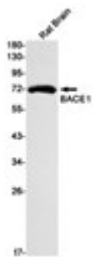
Nombre del Gen	BACE1
Nombres Alternativos	ASP2; Bace; C76936
ID del Gen	23821
ID SwissProt	P56818
Inmunógeno	Proteína recombinante de BACE1 de ratón

Antecedentes

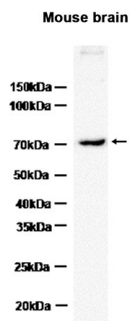
Este gen codifica un miembro de la familia de las peptidasas A1 de las proteasas aspárticas. El empalme alternativo da lugar a múltiples variantes de transcripción, al menos una de las cuales codifica una preproteína que se procesa proteolíticamente para generar la proteasa madura. Esta proteasa transmembrana cataliza el primer paso en la formación del péptido beta amiloide a partir de la proteína precursora amiloide. Los péptidos beta amiloide son el componente principal de las placas beta amiloide, que se acumulan en el cerebro de pacientes humanos con enfermedad de Alzheimer. Los ratones homocigotos deficientes para este gen presentan una amplia gama de defectos del sistema nervioso, retraso del crecimiento, anomalías metabólicas y mayor mortalidad neonatal. [Proporcionado por RefSeq, noviembre de 2015]

Área de Investigación

Datos de Imagen



Detección mediante transferencia Western de BACE1 en lisados de cerebro de rata utilizando el anticuerpo BACE1 (diluido 1:1000).



Análisis de transferencia Western de extractos de tejido cerebral de ratón utilizando AMRe87292 a 1:1000.