
Nombre del Producto: Anticuerpo monoclonal de conejo PEPD**Nº de Catálogo: AMRe87279**

Solo para uso en investigación.

Resumen

Descripción	Anticuerpo monoclonal de conejo recombinante
Huésped	Conejo
Aplicación	WB
Reactividad	Humano
Conjugación	No conjugado
Modificación	Sin modificar
Isotipo	IgG
Clonalidad	Monoclonal
Formato	Líquido
Concentración	-
Almacenamiento	Hacer alícuotas y almacenar a -20°C (válido por 12 meses). Evitar ciclos de congelación/descongelación.
Envío	Bolsas de hielo
Tampon	Se suministra en 50 mM de Tris-glicina (pH 7,4), 0,15 M de NaCl, 40 % de glicerol, 0,01 % de azida sódica y 0,05 % de proteína protectora. Estable durante 12 meses a partir de la fecha de recepción.
Purificación	Purificación por afinidad

Aplicación

Relación de Dilución	WB 1:500-1:2000
Peso Molecular	Calculated MW:55 kDa; Observed MW:55 kDa

Información del Antígeno

Nombre del Gen	PEPD
Nombres Alternativos	PROLIDASE
ID del Gen	5184
ID SwissProt	P12955
Inmunógeno	Un péptido sintético de PEPD humano

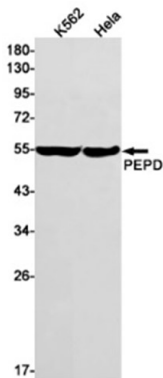
Antecedentes

Este gen codifica un miembro de la familia de las peptidasas. La proteína forma un homodímero que hidroliza dipéptidos o tripéptidos con residuos de prolina o hidroxiprolina en el extremo C-terminal. Esta enzima desempeña un papel importante en el reciclaje de la prolina y puede ser limitante para la producción de colágeno. Las mutaciones en este gen provocan deficiencia de prolidasa, que se caracteriza por la excreción de grandes cantidades de dipéptidos y tripéptidos que contienen prolina. Se han encontrado múltiples variantes de transcripción que codifican diferentes isoformas para este gen. [Proporcionado por RefSeq, octubre de 2009]

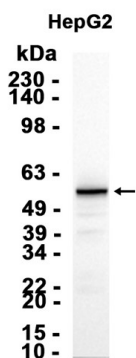
Área de Investigación

-

Datos de Imagen



Detección mediante transferencia Western de PEPD en lisados de células K562, HeLa utilizando el anticuerpo PEPD (diluido 1:1000).



Análisis de transferencia Western de extractos de células HepG2 utilizando AMRe87279 a 1:1000.