

---

**Nombre del Producto: Anticuerpo monoclonal de conejo SDHA****Nº de Catálogo: AMRe87264**

Solo para uso en investigación.

**Resumen**

<b>Descripción</b>	Anticuerpo monoclonal de conejo recombinante
<b>Huésped</b>	Conejo
<b>Aplicación</b>	WB,IHC
<b>Reactividad</b>	Humano, Ratón, Rata
<b>Conjugación</b>	No conjugado
<b>Modificación</b>	Sin modificar
<b>Isotipo</b>	IgG
<b>Clonalidad</b>	Monoclonal
<b>Formato</b>	Líquido
<b>Concentración</b>	-
<b>Almacenamiento</b>	Hacer alícuotas y almacenar a -20°C (válido por 12 meses). Evitar ciclos de congelación/descongelación.
<b>Envío</b>	Bolsas de hielo
<b>Tampon</b>	Se suministra en 50 mM de Tris-glicina (pH 7,4), 0,15 M de NaCl, 40 % de glicerol, 0,01 % de azida sódica y 0,05 % de proteína protectora. Estable durante 12 meses a partir de la fecha de recepción.
<b>Purificación</b>	Purificación por afinidad

**Aplicación**

<b>Relación de Dilución</b>	WB 1:1000-1:5000,IHC 1:100-1:200
<b>Peso Molecular</b>	Calculated MW:73 kDa; Observed MW:73 kDa

**Información del Antígeno**

<b>Nombre del Gen</b>	SDHA
<b>Nombres Alternativos</b>	FP; PGL5; SDH1; SDH2; SDHF; CMD1GG
<b>ID del Gen</b>	6389
<b>ID SwissProt</b>	P31040
<b>Inmunógeno</b>	Un péptido sintético de SDHA humana

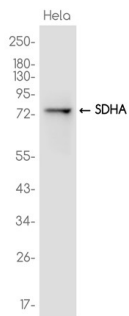
**Antecedentes**

Este gen codifica una subunidad catalítica principal de la succinato-ubiquinona oxidoreductasa, un complejo de la cadena respiratoria mitocondrial. El complejo está compuesto por cuatro subunidades codificadas nuclearmente y se localiza en la membrana interna mitocondrial. Las mutaciones en este gen se han asociado con una forma de deficiencia de la cadena respiratoria mitocondrial conocida como síndrome de Leigh. Se ha identificado un pseudogén en el cromosoma 3q29. Se han encontrado variantes de transcripción con empalme alternativo que codifican diferentes isoformas para este gen. [Proporcionado por RefSeq, junio de 2014]

## Área de Investigación

-

## Datos de Imagen



Análisis de transferencia Western de extractos de células HeLa utilizando el anticuerpo monoclonal de conejo SDHA a 1:1000.