

Nombre del Producto: Anticuerpo monoclonal de conejo gamma tubulina**Nº de Catálogo: AMRe87262**

Solo para uso en investigación.

Resumen

Descripción	Anticuerpo monoclonal de conejo recombinante
Huésped	Conejo
Aplicación	WB,IHC,FC
Reactividad	Humano, Ratón, Rata
Conjugación	No conjugado
Modificación	Sin modificar
Isotipo	IgG
Clonalidad	Monoclonal
Formato	Líquido
Concentración	-
Almacenamiento	Hacer alícuotas y almacenar a -20°C (válido por 12 meses). Evitar ciclos de congelación/descongelación.
Envío	Bolsas de hielo
Tampon	Se suministra en 50 mM de Tris-glicina (pH 7,4), 0,15 M de NaCl, 40 % de glicerol, 0,01 % de azida sódica y 0,05 % de proteína protectora. Estable durante 12 meses a partir de la fecha de recepción.
Purificación	Purificación por afinidad

Aplicación

Relación de Dilución	WB 1:500-1:2000,IHC 1:50-1:100,FC 1:50-1:200
Peso Molecular	Calculated MW:51 kDa; Observed MW:50 kDa

Información del Antígeno

Nombre del Gen	gamma Tubulin
Nombres Alternativos	TUBG; GCP-1; CDCBM4; TUBGCP1
ID del Gen	7283
ID SwissProt	P23258
Inmunógeno	Un péptido sintético de la tubulina gamma humana

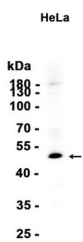
Antecedentes

Este gen codifica un miembro de la superfamilia de la tubulina. La proteína codificada se localiza en el centrosoma, donde se une a los microtúbulos como parte de un complejo denominado complejo de anillo gamma-tubulina. La proteína media la nucleación de los microtúbulos y es necesaria para su formación y la progresión del ciclo celular. Un pseudogén de este gen se encuentra en el cromosoma 7. [Proporcionado por RefSeq, enero de 2009]

Área de Investigación

-

Datos de Imagen



Análisis de transferencia Western de extractos de células HeLa utilizando anticuerpo monoclonal de conejo gamma tubulina a 1:1000.