

Nombre del Producto: Anticuerpo monoclonal de conejo CRMP1

Nº de Catálogo: AMRe87261

Solo para uso en investigación.

Resumen

Descripción	Anticuerpo monoclonal de conejo recombinante
Huésped	Conejo
Aplicación	WB,IHC,ICC/IF,FC,IP
Reactividad	Humano, Ratón, Rata
Conjugación	No conjugado
Modificación	Sin modificar
Isotipo	IgG
Clonalidad	Monoclonal
Formato	Líquido
Concentración	0,15 mg/ml. La concentración de este producto puede variar según el lote.
Almacenamiento	Hacer alícuotas y almacenar a -20°C (válido por 12 meses). Evitar ciclos de congelación/descongelación.
Envío	Bolsas de hielo
Tampon	Se suministra en 50 mM de Tris-glicina (pH 7,4), 0,15 M de NaCl, 40 % de glicerol, 0,01 % de azida sódica y 0,05 % de proteína protectora. Estable durante 12 meses a partir de la fecha de recepción.
Purificación	Purificación por afinidad

Aplicación

Relación de Dilución	WB 1:500-1:2000,IHC 1:1000-1:5000,ICC/IF 1:200-1:500,FC 1:20-1:50,IP 1:20-1:50
Peso Molecular	Calculated MW:62,74 kDa; Observed MW:62,74 kDa

Información del Antígeno

Nombre del Gen	CRMP1
Nombres Alternativos	DRP1; DRP-1; CRMP-1; DPYSL1; ULIP-3
ID del Gen	1400
ID SwissProt	Q14194
Inmunógeno	Un péptido sintético de CRMP1 humano

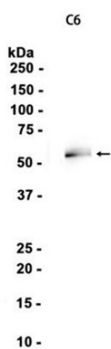
Antecedentes

Este gen codifica un miembro de una familia de fosfoproteínas citosólicas que se expresan exclusivamente en el sistema nervioso. Se cree que la proteína codificada forma parte de la vía de transducción de señales de la semaforina, implicada en el colapso del cono de crecimiento inducido por la semaforina durante el desarrollo neuronal. El empalme alternativo da lugar a múltiples variantes de transcripción. [Proporcionado por RefSeq, julio de 2008]

Área de Investigación

-

Datos de Imagen



Análisis de transferencia Western de extractos de células C6 utilizando el anticuerpo monoclonal de conejo CRMP1 a 1:1000.