
Nombre del Producto: Anticuerpo monoclonal de conejo ZNF160**Nº de Catálogo: AMRe87252**

Solo para uso en investigación.

Resumen

Descripción	Anticuerpo monoclonal de conejo recombinante
Huésped	Conejo
Aplicación	WB,FC,IP
Reactividad	Humano, Ratón, Rata
Conjugación	No conjugado
Modificación	Sin modificar
Isotipo	IgG
Clonalidad	Monoclonal
Formato	Líquido
Concentración	-
Almacenamiento	Hacer alícuotas y almacenar a -20°C (válido por 12 meses). Evitar ciclos de congelación/descongelación.
Envío	Bolsas de hielo
Tampon	Se suministra en 50 mM de Tris-glicina (pH 7,4), 0,15 M de NaCl, 40 % de glicerol, 0,01 % de azida sódica y 0,05 % de proteína protectora. Estable durante 12 meses a partir de la fecha de recepción.
Purificación	Purificación por afinidad

Aplicación

Relación de Dilución	WB 1:1000-1:5000,FC 1:10-1:100,IP 1:10-1:100
Peso Molecular	Calculated MW:94 kDa; Observed MW:74 kDa

Información del Antígeno

Nombre del Gen	ZNF160
Nombres Alternativos	F11; HZF5; KR18; HKr18
ID del Gen	90338
ID SwissProt	Q9HCG1
Inmunógeno	Proteína recombinante de ZNF160 humana

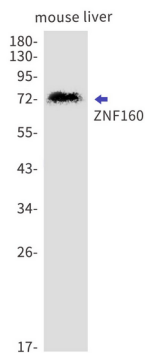
Antecedentes

La proteína codificada por este gen es una proteína de dedo de zinc relacionada con Kruppel, que se caracteriza por la presencia de un dominio represor N-terminal, la caja asociada a Kruppel (KRAB). El dominio KRAB es un potente represor de la transcripción; por lo tanto, esta proteína podría participar en la regulación de la transcripción. Se han encontrado múltiples variantes de transcripción para este gen. [Proporcionado por RefSeq, abril de 2016]

Área de Investigación

-

Datos de Imagen



Detección mediante transferencia Western de ZNF160 en lisados de células de hígado de ratón utilizando el anticuerpo ZNF160 (diluido 1:1000).