

---

**Nombre del Producto: Anticuerpo monoclonal de conejo SERPING1****Nº de Catálogo: AMRe87246**

Solo para uso en investigación.

**Resumen**

<b>Descripción</b>	Anticuerpo monoclonal de conejo recombinante
<b>Huésped</b>	Conejo
<b>Aplicación</b>	WB
<b>Reactividad</b>	Humano, Ratón, Rata
<b>Conjugación</b>	No conjugado
<b>Modificación</b>	Sin modificar
<b>Isotipo</b>	IgG
<b>Clonalidad</b>	Monoclonal
<b>Formato</b>	Líquido
<b>Concentración</b>	-
<b>Almacenamiento</b>	Hacer alícuotas y almacenar a -20°C (válido por 12 meses). Evitar ciclos de congelación/descongelación.
<b>Envío</b>	Bolsas de hielo
<b>Tampon</b>	Se suministra en 50 mM de Tris-glicina (pH 7,4), 0,15 M de NaCl, 40 % de glicerol, 0,01 % de azida sódica y 0,05 % de proteína protectora. Estable durante 12 meses a partir de la fecha de recepción.
<b>Purificación</b>	Purificación por afinidad

**Aplicación**

<b>Relación de Dilución</b>	WB 1:1000-1:5000
<b>Peso Molecular</b>	Calculated MW:55 kDa; Observed MW:100 kDa

**Información del Antígeno**

<b>Nombre del Gen</b>	SERPING1
<b>Nombres Alternativos</b>	C1IN; C1NH; HAE1; HAE2; C1INH
<b>ID del Gen</b>	710
<b>ID SwissProt</b>	P05155
<b>Inmunógeno</b>	Un péptido sintético de SERPING1 humano

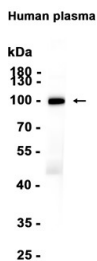
**Antecedentes**

Este gen codifica una proteína plasmática altamente glicosilada que participa en la regulación de la cascada del complemento. Su proteína codificada, el inhibidor de C1, inhibe los C1r y C1s activados del primer componente del complemento, regulando así su activación. Se sintetiza en el hígado y su deficiencia se asocia con el edema angioneurótico hereditario (HANE). El empalme alternativo da lugar a múltiples variantes de transcripción que codifican la misma isoforma. [Proporcionado por RefSeq, mayo de 2020]

## Área de Investigación

-

## Datos de Imagen



Análisis de transferencia Western de extractos de tejido plasmático humano utilizando el anticuerpo monoclonal de conejo SERPING1 a 1:1000.