

Nombre del Producto: Anticuerpo monoclonal de conejo catepsina Z

Nº de Catálogo: AMRe87239

Solo para uso en investigación.

Resumen

Descripción	Anticuerpo monoclonal de conejo recombinante
Huésped	Conejo
Aplicación	WB,IHC
Reactividad	Humano, Ratón
Conjugación	No conjugado
Modificación	Sin modificar
Isotipo	IgG
Clonalidad	Monoclonal
Formato	Líquido
Concentración	-
Almacenamiento	Hacer alícuotas y almacenar a -20°C (válido por 12 meses). Evitar ciclos de congelación/descongelación.
Envío	Bolsas de hielo
Tampon	Se suministra en 50 mM de Tris-glicina (pH 7,4), 0,15 M de NaCl, 40 % de glicerol, 0,01 % de azida sódica y 0,05 % de proteína protectora. Estable durante 12 meses a partir de la fecha de recepción.
Purificación	Purificación por afinidad

Aplicación

Relación de Dilución	WB 1:1000-1:5000,IHC 1:50-1:200
Peso Molecular	Calculated MW:34 kDa; Observed MW:34 kDa

Información del Antígeno

Nombre del Gen	Cathepsin Z
Nombres Alternativos	CTSX
ID del Gen	1522
ID SwissProt	Q9UBR2
Inmunógeno	Proteína recombinante de la catepsina Z humana

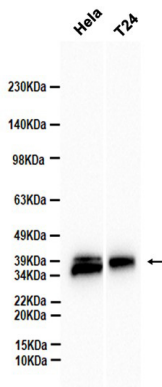
Antecedentes

La proteína codificada por este gen es una cisteína proteinasa lisosomal, miembro de la familia de las peptidasas C1. Presenta actividad tanto de carboximonopeptidasa como de carboxidipeptidasa. La proteína codificada también se conoce como catepsina X y catepsina P. Este gen se expresa de forma ubicua en líneas celulares cancerosas y tumores primarios y, al igual que otros miembros de esta familia, podría estar involucrado en la tumorigénesis. [Proporcionado por RefSeq, octubre de 2008]

Área de Investigación

-

Datos de Imagen



Análisis de transferencia Western de extractos de células T24, HeLa utilizando el anticuerpo monoclonal de conejo catepsina Z a 1:2000.