

---

**Nombre del Producto: Anticuerpo monoclonal de conejo contra el polipéptido pesado del neurofilamento****Nº de Catálogo: AMRe87230**

Solo para uso en investigación.

**Resumen**

<b>Descripción</b>	Anticuerpo monoclonal de conejo recombinante
<b>Huésped</b>	Conejo
<b>Aplicación</b>	WB,IHC
<b>Reactividad</b>	Humano, Ratón, Rata
<b>Conjugación</b>	No conjugado
<b>Modificación</b>	Sin modificar
<b>Isotipo</b>	IgG
<b>Clonalidad</b>	Monoclonal
<b>Formato</b>	Líquido
<b>Concentración</b>	0,15 mg/ml. La concentración de este producto puede variar según el lote.
<b>Almacenamiento</b>	Hacer alícuotas y almacenar a -20°C (válido por 12 meses). Evitar ciclos de congelación/descongelación.
<b>Envío</b>	Bolsas de hielo
<b>Tampon</b>	Se suministra en 50 mM de Tris-glicina (pH 7,4), 0,15 M de NaCl, 40 % de glicerol, 0,01 % de azida sódica y 0,05 % de proteína protectora. Estable durante 12 meses a partir de la fecha de recepción.
<b>Purificación</b>	Purificación por afinidad

**Aplicación**

<b>Relación de Dilución</b>	WB 1:500-1:2000,IHC 1:1000-1:5000
<b>Peso Molecular</b>	Calculated MW:113 kDa; Observed MW:180-220 kDa

**Información del Antígeno**

<b>Nombre del Gen</b>	Neurofilament heavy polypeptide
<b>Nombres Alternativos</b>	NFH; CMT2CC
<b>ID del Gen</b>	4744
<b>ID SwissProt</b>	P12036
<b>Inmunógeno</b>	Un péptido sintético del polipéptido pesado del neurofilamento humano

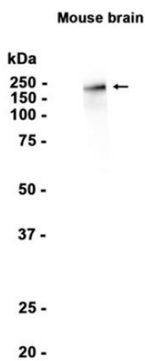
## Antecedentes

Los neurofilamentos son heteropolímeros de filamentos intermedios de tipo IV compuestos por cadenas ligeras, medias y pesadas. Los neurofilamentos conforman el axoesqueleto y mantienen funcionalmente el calibre neuronal. También pueden desempeñar un papel en el transporte intracelular a axones y dendritas. Este gen codifica la proteína del neurofilamento pesado. Esta proteína se utiliza comúnmente como biomarcador de daño neuronal, y la susceptibilidad a la esclerosis lateral amiotrófica (ELA) se ha asociado con mutaciones en este gen. [Proporcionado por RefSeq, octubre de 2008]

## Área de Investigación

-

## Datos de Imagen



Análisis de transferencia Western de extractos de tejido cerebral de ratón utilizando el anticuerpo monoclonal de conejo contra el polipéptido pesado de neurofilamento a 1:1000.