
Nombre del Producto: Anticuerpo monoclonal de conejo MAG/GMA**Nº de Catálogo: AMRe87229**

Solo para uso en investigación.

Resumen

Descripción	Anticuerpo monoclonal de conejo recombinante
Huésped	Conejo
Aplicación	WB
Reactividad	Humano, Ratón, Rata
Conjugación	No conjugado
Modificación	Sin modificar
Isotipo	IgG
Clonalidad	Monoclonal
Formato	Líquido
Concentración	-
Almacenamiento	Hacer alícuotas y almacenar a -20°C (válido por 12 meses). Evitar ciclos de congelación/descongelación.
Envío	Bolsas de hielo
Tampon	Se suministra en 50 mM de Tris-glicina (pH 7,4), 0,15 M de NaCl, 40 % de glicerol, 0,01 % de azida sódica y 0,05 % de proteína protectora. Estable durante 12 meses a partir de la fecha de recepción.
Purificación	Purificación por afinidad

Aplicación

Relación de Dilución	WB 1:1000-1:5000
Peso Molecular	Calculated MW:69 kDa; Observed MW:100 kDa

Información del Antígeno

Nombre del Gen	MAG/GMA
Nombres Alternativos	GMA; S-MAG; SPG75; SIGLEC4A; SIGLEC-4A
ID del Gen	4099
ID SwissProt	P20916
Inmunógeno	Un péptido sintético de MAG/GMA humano

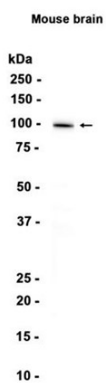
Antecedentes

La proteína codificada por este gen es una proteína de membrana de tipo I y miembro de la superfamilia de las inmunoglobulinas. Se cree que participa en el proceso de mielinización. Es una lectina que se une a glicoconjugados sialilados y media ciertas interacciones entre neuronas y mielina. Se han descrito tres transcripciones de empalme alternativo que codifican diferentes isoformas para este gen. [Proporcionado por RefSeq, noviembre de 2010]

Área de Investigación

-

Datos de Imagen



Análisis de transferencia Western de extractos de tejido cerebral de ratón utilizando el anticuerpo monoclonal de conejo MAG/GMA a 1:1000.