

Nombre del Producto: Anticuerpo monoclonal de conejo MC1-R**Nº de Catálogo: AMRe87226**

Solo para uso en investigación.

Resumen

Descripción	Anticuerpo monoclonal de conejo recombinante
Huésped	Conejo
Aplicación	WB,IHC
Reactividad	Humano
Conjugación	No conjugado
Modificación	Sin modificar
Isotipo	IgG
Clonalidad	Monoclonal
Formato	Líquido
Concentración	-
Almacenamiento	Hacer alícuotas y almacenar a -20°C (válido por 12 meses). Evitar ciclos de congelación/descongelación.
Envío	Bolsas de hielo
Tampon	Se suministra en 50 mM de Tris-glicina (pH 7,4), 0,15 M de NaCl, 40 % de glicerol, 0,01 % de azida sódica y 0,05 % de proteína protectora. Estable durante 12 meses a partir de la fecha de recepción.
Purificación	Purificación por afinidad

Aplicación

Relación de Dilución	WB 1:1000-1:5000,IHC 1:200-1:1000
Peso Molecular	Calculated MW:35 kDa; Observed MW:35 kDa

Información del Antígeno

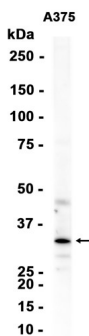
Nombre del Gen	MC1-R
Nombres Alternativos	CMM5; MSH-R; SHEP2
ID del Gen	4157
ID SwissProt	Q01726
Inmunógeno	Un péptido sintético del MC1-R humano

Antecedentes

Este gen sin intrones codifica la proteína receptora de la hormona estimulante de melanocitos (MSH). La proteína codificada, un receptor transmembrana acoplado a proteína G de siete pasos, controla la melanogénesis. Existen dos tipos de melanina: feomelanina roja y eumelanina negra. Las mutaciones genéticas que provocan una pérdida de función se asocian con un aumento en la producción de feomelanina, lo que resulta en un color de piel y cabello más claro. La eumelanina es fotoprotectora, pero puede contribuir al daño cutáneo inducido por los rayos UV al generar radicales libres con la radiación UV. La unión de la MSH a su receptor activa el receptor y estimula la síntesis de eumelanina. Este receptor es un factor determinante de la sensibilidad solar y un factor de riesgo genético para el cáncer de piel melanoma y no melanoma. Se han identificado más de 30 alelos variantes que se correlacionan con el color de la piel y el cabello, lo que demuestra que este gen es un componente importante en la determinación de la variación pigmentaria normal en humanos. [Proporcionado por RefSeq, julio de 2008]

Área de Investigación

Datos de Imagen



Análisis de transferencia Western de extractos de células A375 utilizando el anticuerpo monoclonal de conejo MC1-R a 1:1000.