

**Nombre del Producto: Anticuerpo monoclonal de conejo alfa-actinina 4****Nº de Catálogo: AMRe87224**

Solo para uso en investigación.

**Resumen**

<b>Descripción</b>	Anticuerpo monoclonal de conejo recombinante
<b>Huésped</b>	Conejo
<b>Aplicación</b>	WB,IHC
<b>Reactividad</b>	Humano, Ratón, Rata
<b>Conjugación</b>	No conjugado
<b>Modificación</b>	Sin modificar
<b>Isotipo</b>	IgG
<b>Clonalidad</b>	Monoclonal
<b>Formato</b>	Líquido
<b>Concentración</b>	-
<b>Almacenamiento</b>	Hacer alícuotas y almacenar a -20°C (válido por 12 meses). Evitar ciclos de congelación/descongelación.
<b>Envío</b>	Bolsas de hielo
<b>Tampon</b>	Se suministra en 50 mM de Tris-glicina (pH 7,4), 0,15 M de NaCl, 40 % de glicerol, 0,01 % de azida sódica y 0,05 % de proteína protectora. Estable durante 12 meses a partir de la fecha de recepción.
<b>Purificación</b>	Purificación por afinidad

**Aplicación**

<b>Relación de Dilución</b>	WB 1:1000-1:5000,IHC 1:100-1:200
<b>Peso Molecular</b>	Calculated MW:105 kDa; Observed MW:105 kDa

**Información del Antígeno**

<b>Nombre del Gen</b>	alpha Actinin 4
<b>Nombres Alternativos</b>	FSGS; FSGS1; ACTININ-4
<b>ID del Gen</b>	81
<b>ID SwissProt</b>	O43707
<b>Inmunógeno</b>	Un péptido sintético de la alfa-actinina 4 humana

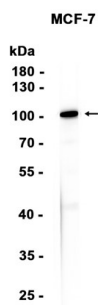
**Antecedentes**

Las alfa-actininas pertenecen a la superfamilia de genes de la espectrina, que representa un grupo diverso de proteínas citoesqueléticas, incluyendo las espectrinas alfa y beta, y las distrofinas. La alfa-actinina es una proteína de unión a la actina con múltiples funciones en diferentes tipos celulares. En células no musculares, la isoforma citoesquelética se encuentra a lo largo de los haces de microfilamentos y las uniones adherentes, donde participa en la unión de la actina a la membrana. Por el contrario, las isoformas esqueléticas, cardíacas y de músculo liso se localizan en el disco Z y cuerpos densos análogos, donde ayudan a anclar los filamentos de actina miofibrilares. Este gen codifica una isoforma de alfa-actinina no muscular que se concentra en el citoplasma y se cree que participa en procesos metastásicos. Las mutaciones en este gen se han asociado con la glomerulosclerosis focal y segmentaria. [Proporcionado por RefSeq, julio de 2008]

## Área de Investigación

-

## Datos de Imagen



Análisis de transferencia Western de extractos de células MCF-7 utilizando anticuerpo monoclonal de conejo alfa actinina 4 a 1:1000.