

**Nombre del Producto: Anticuerpo monoclonal de conejo RAB13****Nº de Catálogo: AMRe87222**

Solo para uso en investigación.

**Resumen**

<b>Descripción</b>	Anticuerpo monoclonal de conejo recombinante
<b>Huésped</b>	Conejo
<b>Aplicación</b>	WB
<b>Reactividad</b>	Humano
<b>Conjugación</b>	No conjugado
<b>Modificación</b>	Sin modificar
<b>Isotipo</b>	IgG
<b>Clonalidad</b>	Monoclonal
<b>Formato</b>	Líquido
<b>Concentración</b>	-
<b>Almacenamiento</b>	Hacer alícuotas y almacenar a -20°C (válido por 12 meses). Evitar ciclos de congelación/descongelación.
<b>Envío</b>	Bolsas de hielo
<b>Tampon</b>	Se suministra en 50 mM de Tris-glicina (pH 7,4), 0,15 M de NaCl, 40 % de glicerol, 0,01 % de azida sódica y 0,05 % de proteína protectora. Estable durante 12 meses a partir de la fecha de recepción.
<b>Purificación</b>	Purificación por afinidad

**Aplicación**

<b>Relación de Dilución</b>	WB 1:500-1:2000
<b>Peso Molecular</b>	Calculated MW:23 kDa; Observed MW:23 kDa

**Información del Antígeno**

<b>Nombre del Gen</b>	RAB13
<b>Nombres Alternativos</b>	GIG4
<b>ID del Gen</b>	5872
<b>ID SwissProt</b>	P51153
<b>Inmunógeno</b>	Un péptido sintético de RAB13 humano

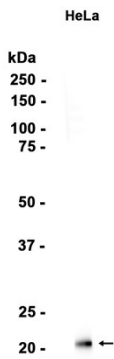
**Antecedentes**

Este gen pertenece a la familia Rab de proteínas G pequeñas y participa en la regulación del tráfico de membrana entre la red trans-Golgi (TGN) y los endosomas de reciclaje (RE). La proteína codificada participa en el ensamblaje de las uniones estrechas, componentes del complejo de unión apical (AJC) de las células epiteliales. El AJC contribuye a la formación de una barrera entre el contenido luminal y el tejido subyacente. Otras funciones asociadas con esta proteína incluyen el reciclaje endocítico de ocludina, la regulación de la dispersión de células epiteliales, la regeneración neuronal y la regulación del crecimiento de neuritas. Se han observado variantes de transcripción con empalme alternativo para este gen. Un pseudogén asociado con este gen se encuentra en el cromosoma 12. [Proporcionado por RefSeq, enero de 2013]

## Área de Investigación

-

## Datos de Imagen



Análisis de transferencia Western de extractos de células HeLa utilizando el anticuerpo monoclonal de conejo RAB13 a 1:1000.



Análisis de transferencia Western de extractos de células 293T utilizando AMRe87222 a 1:1000.