

---

**Nombre del Producto: Anticuerpo monoclonal de conejo PU.1/Spi1****Nº de Catálogo: AMRe87221**

Solo para uso en investigación.

**Resumen**

<b>Descripción</b>	Anticuerpo monoclonal de conejo recombinante
<b>Huésped</b>	Conejo
<b>Aplicación</b>	WB,IHC
<b>Reactividad</b>	Humano
<b>Conjugación</b>	No conjugado
<b>Modificación</b>	Sin modificar
<b>Isotipo</b>	IgG
<b>Clonalidad</b>	Monoclonal
<b>Formato</b>	Líquido
<b>Concentración</b>	0,15 mg/ml. La concentración de este producto puede variar según el lote.
<b>Almacenamiento</b>	Hacer alícuotas y almacenar a -20°C (válido por 12 meses). Evitar ciclos de congelación/descongelación.
<b>Envío</b>	Bolsas de hielo
<b>Tampon</b>	Se suministra en 50 mM de Tris-glicina (pH 7,4), 0,15 M de NaCl, 40 % de glicerol, 0,01 % de azida sódica y 0,05 % de proteína protectora. Estable durante 12 meses a partir de la fecha de recepción.
<b>Purificación</b>	Purificación por afinidad

**Aplicación**

<b>Relación de Dilución</b>	WB 1:500-1:2000,IHC 1:500-1:2000
<b>Peso Molecular</b>	Calculated MW:31 kDa; Observed MW:42 kDa

**Información del Antígeno**

<b>Nombre del Gen</b>	PU.1/Spi1
<b>Nombres Alternativos</b>	OF; PU.1; SFPI1; SPI-1; SPI-A
<b>ID del Gen</b>	6688
<b>ID SwissProt</b>	P17947
<b>Inmunógeno</b>	Un péptido sintético de PU.1/Spi1 humano

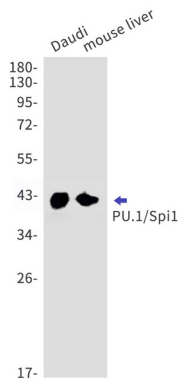
**Antecedentes**

Este gen codifica un factor de transcripción de dominio ETS que activa la expresión génica durante el desarrollo de células mieloides y linfoides B. Esta proteína nuclear se une a una secuencia rica en purinas, conocida como PU-box, que se encuentra cerca de los promotores de los genes diana y regula su expresión en coordinación con otros factores de transcripción y cofactores. La proteína también puede regular el empalme alternativo de genes diana. Se han encontrado múltiples variantes de transcripción que codifican diferentes isoformas para este gen. [Proporcionado por RefSeq, julio de 2008]

## Área de Investigación

-

## Datos de Imagen



Detección mediante transferencia Western de PU.1/Spi1 en lisados de células de hígado de ratón Daudi utilizando el anticuerpo PU.1/Spi1 (diluido 1:1000).