
Nombre del Producto: Anticuerpo monoclonal de conejo contra proteína específica de oligodendrocitos**Nº de Catálogo: AMRe87217**

Solo para uso en investigación.

Resumen

Descripción	Anticuerpo monoclonal de conejo recombinante
Huésped	Conejo
Aplicación	WB,FC
Reactividad	Humano, Ratón, Rata
Conjugación	No conjugado
Modificación	Sin modificar
Isotipo	IgG
Clonalidad	Monoclonal
Formato	Líquido
Concentración	-
Almacenamiento	Hacer alícuotas y almacenar a -20°C (válido por 12 meses). Evitar ciclos de congelación/descongelación.
Envío	Bolsas de hielo
Tampon	Se suministra en 50 mM de Tris-glicina (pH 7,4), 0,15 M de NaCl, 40 % de glicerol, 0,01 % de azida sódica y 0,05 % de proteína protectora. Estable durante 12 meses a partir de la fecha de recepción.
Purificación	Purificación por afinidad

Aplicación

Relación de Dilución	WB 1:1000-1:5000,FC 1:100-1:500
Peso Molecular	Calculated MW:22 kDa; Observed MW:22 kDa

Información del Antígeno

Nombre del Gen	Oligodendrocyte Specific Protein
Nombres Alternativos	OSP; OTM
ID del Gen	5010
ID SwissProt	O75508
Inmunógeno	Un péptido sintético de la proteína específica de oligodendrocitos humanos

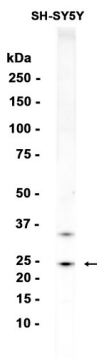
Antecedentes

Este gen codifica un miembro de la familia de las claudinas. Las claudinas son proteínas integrales de membrana y componentes de las cadenas de unión estrecha. Estas cadenas actúan como barrera física para impedir el libre paso de solutos y agua a través del espacio paracelular entre las láminas de células epiteliales o endoteliales, y también desempeñan un papel crucial en el mantenimiento de la polaridad celular y la transducción de señales. La proteína codificada por este gen es un componente principal de la mielina del sistema nervioso central (SNC) y desempeña un papel importante en la regulación de la proliferación y migración de oligodendrocitos. Estudios en ratones demostraron que la deficiencia del gen provoca sordera y pérdida del fenotipo epitelial de las células de Sertoli en los testículos. Esta proteína es una proteína de unión estrecha en la barrera hematotesticular (BHT) humana, y la alteración de la BHT está relacionada con una disfunción de este gen. Se han identificado variantes de transcripción con empalme alternativo que codifican diferentes isoformas. [Proporcionado por RefSeq, agosto de 2010]

Área de Investigación

-

Datos de Imagen



Análisis de transferencia Western de extractos de células SH-SY5Y utilizando el anticuerpo monoclonal de conejo de proteína específica de oligodendrocitos a 1:1000.