

Nombre del Producto: Anticuerpo monoclonal de conejo Claudin 3

Nº de Catálogo: AMRe87212

Solo para uso en investigación.

Resumen

Descripción	Anticuerpo monoclonal de conejo recombinante
Huésped	Conejo
Aplicación	WB,IHC,ICC,IF,FC,IP
Reactividad	Humano
Conjugación	No conjugado
Modificación	Sin modificar
Isotipo	IgG
Clonalidad	Monoclonal
Formato	Líquido
Concentración	-
Almacenamiento	Hacer alícuotas y almacenar a -20°C (válido por 12 meses). Evitar ciclos de congelación/descongelación.
Envío	Bolsas de hielo
Tampon	Se suministra en 50 mM de Tris-glicina (pH 7,4), 0,15 M de NaCl, 40 % de glicerol, 0,01 % de azida sódica y 0,05 % de proteína protectora. Estable durante 12 meses a partir de la fecha de recepción.
Purificación	Purificación por afinidad

Aplicación

Relación de Dilución	WB 1:500-1:2000,IHC 1:100-1:200,ICC/IF 1:100-1:200,FC 1:20-1:50,IP 1:20-1:50
Peso Molecular	Calculated MW:23 kDa; Observed MW:20 kDa

Información del Antígeno

Nombre del Gen	Claudin 3
Nombres Alternativos	RVP1; HRVP1; C7orf1; CPE-R2; CPETR2
ID del Gen	1365
ID SwissProt	O15551
Inmunógeno	Un péptido sintético de Claudin 3 humana

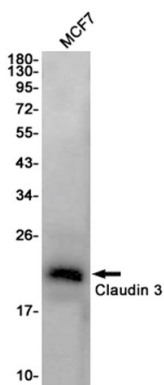
Antecedentes

Las uniones estrechas representan un modo de adhesión intercelular en las láminas celulares epiteliales o endoteliales, formando sellos continuos alrededor de las células y sirviendo como barrera física para impedir el libre paso de solutos y agua a través del espacio paracelular. Estas uniones están compuestas por conjuntos de hebras continuas en red en la lámina citoplasmática externa, con surcos complementarios en la lámina extracitoplasmática interna. La proteína codificada por este gen sin intrones, miembro de la familia de las claudinas, es una proteína integral de membrana y un componente de las hebras de unión estrecha. También es un receptor de baja afinidad para la enterotoxina de *Clostridium perfringens* y comparte una similitud de secuencia con una supuesta proteína relacionada con la apoptosis presente en la rata. [Proporcionado por RefSeq, julio de 2008]

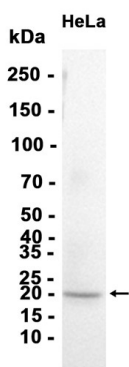
Área de Investigación

-

Datos de Imagen



Detección mediante transferencia Western de Claudin 3 en lisados de células MCF7 utilizando el anticuerpo Claudin 3 (diluido 1:1000).



Análisis de transferencia Western de extractos de células HeLa utilizando AMRe87212 a 1:1000.