

**Nombre del Producto: Anticuerpo monoclonal de conejo gamma sarcoglicano****Nº de Catálogo: AMRe87210**

Solo para uso en investigación.

**Resumen**

<b>Descripción</b>	Anticuerpo monoclonal de conejo recombinante
<b>Huésped</b>	Conejo
<b>Aplicación</b>	WB,IHC,IP
<b>Reactividad</b>	Humano, Ratón
<b>Conjugación</b>	No conjugado
<b>Modificación</b>	Sin modificar
<b>Isotipo</b>	IgG
<b>Clonalidad</b>	Monoclonal
<b>Formato</b>	Líquido
<b>Concentración</b>	-
<b>Almacenamiento</b>	Hacer alícuotas y almacenar a -20°C (válido por 12 meses). Evitar ciclos de congelación/descongelación.
<b>Envío</b>	Bolsas de hielo
<b>Tampon</b>	Se suministra en 50 mM de Tris-glicina (pH 7,4), 0,15 M de NaCl, 40 % de glicerol, 0,01 % de azida sódica y 0,05 % de proteína protectora. Estable durante 12 meses a partir de la fecha de recepción.
<b>Purificación</b>	Purificación por afinidad

**Aplicación**

<b>Relación de Dilución</b>	WB 1:500-1:2000,IHC 1:200-1:500,IP 1:20-1:50
<b>Peso Molecular</b>	Calculated MW:32 kDa; Observed MW:32 kDa

**Información del Antígeno**

<b>Nombre del Gen</b>	gamma Sarcoglycan
<b>Nombres Alternativos</b>	A4; MAM; DMDA; SCG3; 35DAG; DAGA4; DMDA1; LGMD2C; LGMDR5; SCARMD2; gamma-SG
<b>ID del Gen</b>	6445
<b>ID SwissProt</b>	Q13326
<b>Inmunógeno</b>	Proteína recombinante del sarcoglicano gamma humano

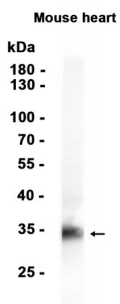
## Antecedentes

Este gen codifica el gamma-sarcoglicano, una de varias glucoproteínas transmembrana del sarcolema que interactúan con la distrofina. El complejo distrofina-glicoproteína (DGC) abarca el sarcolema y está compuesto por distrofina, sintrofina, alfa- y beta-distroglicanos, y sarcoglicanos. El DGC proporciona un enlace estructural entre el citoesqueleto subsarcolemal y la matriz extracelular de las células musculares. Los defectos en la proteína codificada pueden provocar distrofia muscular autosómica recesiva de inicio temprano, en particular la distrofia muscular de cinturas tipo 2C (LGMD2C). [Proporcionado por RefSeq, octubre de 2008]

## Área de Investigación

-

## Datos de Imagen



Análisis de transferencia Western de extractos de tejido cardíaco de ratón utilizando el anticuerpo monoclonal de conejo gamma sarcoglicano a 1:1000.