
Nombre del Producto: Anticuerpo monoclonal de conejo FHL2**Nº de Catálogo: AMRe87209**

Solo para uso en investigación.

Resumen

Descripción	Anticuerpo monoclonal de conejo recombinante
Huésped	Conejo
Aplicación	WB,ICC/IF,IP
Reactividad	Humano, Ratón, Rata
Conjugación	No conjugado
Modificación	Sin modificar
Isotipo	IgG
Clonalidad	Monoclonal
Formato	Líquido
Concentración	-
Almacenamiento	Hacer alícuotas y almacenar a -20°C (válido por 12 meses). Evitar ciclos de congelación/descongelación.
Envío	Bolsas de hielo
Tampon	Se suministra en 50 mM de Tris-glicina (pH 7,4), 0,15 M de NaCl, 40 % de glicerol, 0,01 % de azida sódica y 0,05 % de proteína protectora. Estable durante 12 meses a partir de la fecha de recepción.
Purificación	Purificación por afinidad

Aplicación

Relación de Dilución	WB 1:500-1:2000,ICC/IF 1:200-1:500,IP 1:20-1:50
Peso Molecular	Calculated MW:32 kDa; Observed MW:32 kDa

Información del Antígeno

Nombre del Gen	FHL2
Nombres Alternativos	DRAL; AAG11; FHL-2; SLIM3; SLIM-3
ID del Gen	2274
ID SwissProt	Q14192
Inmunógeno	Proteína recombinante de FHL2 humana

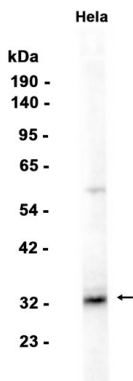
Antecedentes

Este gen codifica un miembro de la familia de proteínas de cuatro y medio LIM. Los miembros de la familia contienen dos dominios de dedos de zinc altamente conservados, dispuestos en tándem, con cuatro cisteínas altamente conservadas que unen un átomo de zinc en cada dedo de zinc. Se cree que esta proteína participa en el ensamblaje de las membranas extracelulares. Además, este gen se regula a la baja durante la transformación de mioblastos normales en células de rhabdomyosarcoma, y la proteína codificada podría actuar como enlace entre la presenilina-2 y una vía de señalización intracelular. Se han identificado múltiples variantes de empalme alternativo que codifican diferentes isoformas. [Proporcionado por RefSeq, enero de 2016]

Área de Investigación

-

Datos de Imagen



Análisis de transferencia Western de extractos de células HeLa utilizando el anticuerpo monoclonal de conejo FHL2 a 1:1000.