
Nombre del Producto: Anticuerpo monoclonal de conejo GPCR GPR26**Nº de Catálogo: AMRe87206**

Solo para uso en investigación.

Resumen

Descripción	Anticuerpo monoclonal de conejo recombinante
Huésped	Conejo
Aplicación	WB
Reactividad	Humano, Ratón, Rata
Conjugación	No conjugado
Modificación	Sin modificar
Isotipo	IgG
Clonalidad	Monoclonal
Formato	Líquido
Concentración	-
Almacenamiento	Hacer alícuotas y almacenar a -20°C (válido por 12 meses). Evitar ciclos de congelación/descongelación.
Envío	Bolsas de hielo
Tampon	Se suministra en 50 mM de Tris-glicina (pH 7,4), 0,15 M de NaCl, 40 % de glicerol, 0,01 % de azida sódica y 0,05 % de proteína protectora. Estable durante 12 meses a partir de la fecha de recepción.
Purificación	Purificación por afinidad

Aplicación

Relación de Dilución	WB 1:1000-1:5000
Peso Molecular	Calculated MW:38 kDa; Observed MW:38 kDa

Información del Antígeno

Nombre del Gen	GPCR GPR26
Nombres Alternativos	GPR26
ID del Gen	2849
ID SwissProt	Q8NDV2
Inmunógeno	Un péptido sintético del GPCR humano GPR26

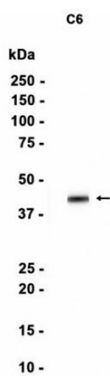
Antecedentes

Este gen codifica una proteína receptora acoplada a proteína G. Los receptores acoplados a proteína G son una amplia familia de proteínas de membrana que participan en las respuestas celulares a estímulos ambientales, neurotransmisores y hormonas. La proteína codificada podría desempeñar un papel en enfermedades neurodegenerativas. Se ha observado silenciamiento epigenético de este gen en gliomas. [Proporcionado por RefSeq, septiembre de 2016]

Área de Investigación

-

Datos de Imagen



Análisis de transferencia Western de extractos de células C6 utilizando el anticuerpo monoclonal de conejo GPCR GPR26 a 1:1000.