

---

**Nombre del Producto: Anticuerpo monoclonal de conejo CD239/BCAM****Nº de Catálogo: AMRe87205**

Solo para uso en investigación.

**Resumen**

<b>Descripción</b>	Anticuerpo monoclonal de conejo recombinante
<b>Huésped</b>	Conejo
<b>Aplicación</b>	WB,IHC,ICC/IF
<b>Reactividad</b>	Humano, Ratón, Rata
<b>Conjugación</b>	No conjugado
<b>Modificación</b>	Sin modificar
<b>Isotipo</b>	IgG
<b>Clonalidad</b>	Monoclonal
<b>Formato</b>	Líquido
<b>Concentración</b>	-
<b>Almacenamiento</b>	Hacer alícuotas y almacenar a -20°C (válido por 12 meses). Evitar ciclos de congelación/descongelación.
<b>Envío</b>	Bolsas de hielo
<b>Tampon</b>	Se suministra en 50 mM de Tris-glicina (pH 7,4), 0,15 M de NaCl, 40 % de glicerol, 0,01 % de azida sódica y 0,05 % de proteína protectora. Estable durante 12 meses a partir de la fecha de recepción.
<b>Purificación</b>	Purificación por afinidad

**Aplicación**

<b>Relación de Dilución</b>	WB 1:1000-1:5000,IHC 1:200-1:500,ICC/IF 1:100-1:200
<b>Peso Molecular</b>	Calculated MW:67 kDa; Observed MW:85,88 kDa

**Información del Antígeno**

<b>Nombre del Gen</b>	CD239/BCAM
<b>Nombres Alternativos</b>	AU; LU; CD239; MSK19
<b>ID del Gen</b>	4059
<b>ID SwissProt</b>	P50895
<b>Inmunógeno</b>	Un péptido sintético de CD239/BCAM humano

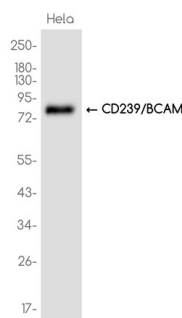
**Antecedentes**

Este gen codifica la glucoproteína del grupo sanguíneo luterano, miembro de la superfamilia de las inmunoglobulinas y receptor de la laminina, proteína de la matriz extracelular. La proteína contiene cinco dominios de inmunoglobulina extracelular, un dominio transmembrana único y una cola citoplasmática corta en el extremo C-terminal. Esta proteína podría desempeñar un papel en el cáncer de células epiteliales y en la vasooclusión de los eritrocitos en la anemia de células falciformes. Los polimorfismos de este gen definen algunos de los antígenos del sistema luterano y también del sistema de Auberger. Las variantes inactivantes de este gen dan lugar al fenotipo nulo luterano recesivo, Lu(a-b-), del grupo sanguíneo luterano. Se han encontrado dos variantes de transcripción que codifican diferentes isoformas para este gen. [Proporcionado por RefSeq, mayo de 2012]

## Área de Investigación

-

## Datos de Imagen



Análisis de transferencia Western de extractos de células HeLa utilizando el anticuerpo monoclonal de conejo CD239/BCAM a 1:1000.