
Nombre del Producto: Anticuerpo monoclonal de conejo GAB2**Nº de Catálogo: AMRe87198**

Solo para uso en investigación.

Resumen

Descripción	Anticuerpo monoclonal de conejo recombinante
Huésped	Conejo
Aplicación	WB
Reactividad	Humano, Ratón, Rata
Conjugación	No conjugado
Modificación	Sin modificar
Isotipo	IgG
Clonalidad	Monoclonal
Formato	Líquido
Concentración	-
Almacenamiento	Hacer alícuotas y almacenar a -20°C (válido por 12 meses). Evitar ciclos de congelación/descongelación.
Envío	Bolsas de hielo
Tampon	Se suministra en 50 mM de Tris-glicina (pH 7,4), 0,15 M de NaCl, 40 % de glicerol, 0,01 % de azida sódica y 0,05 % de proteína protectora. Estable durante 12 meses a partir de la fecha de recepción.
Purificación	Purificación por afinidad

Aplicación

Relación de Dilución	WB 1:500-1:2000
Peso Molecular	Calculated MW:75 kDa; Observed MW:98 kDa

Información del Antígeno

Nombre del Gen	GAB2
Nombres Alternativos	KIAA0571; GRB2-associated-binding protein 2; GRB2-associated binder 2; Growth factor receptor bound protein 2-associated protein 2; pp100
ID del Gen	9846
ID SwissProt	Q9UQC2
Inmunógeno	Un péptido sintético de GAB2 humano

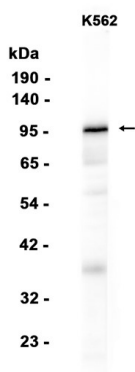
Antecedentes

Este gen pertenece a la familia de genes de la proteína de unión asociada a GRB2 (GAB). Estas proteínas contienen el dominio de homología de pleckstrina (PH) y se unen a la tirosina fosfatasa SHP2 y a la proteína adaptadora GRB2. Actúan como adaptadores para la transmisión de diversas señales en respuesta a estímulos a través de receptores de citocinas y factores de crecimiento, así como de receptores de antígenos de linfocitos T y B. La proteína codificada por este gen es el principal activador de la fosfatidilinositol-3 quinasa en respuesta a la activación del receptor de IgE de alta afinidad. Se han descrito dos transcripciones de empalme alternativo que codifican diferentes isoformas para este gen. [Proporcionado por RefSeq, noviembre de 2009]

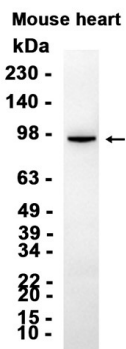
Área de Investigación

-

Datos de Imagen



Análisis de transferencia Western de extractos de células K562 utilizando el anticuerpo monoclonal de conejo GAB2 a 1:1000.



Análisis de transferencia Western de extractos de tejido cardíaco de ratón utilizando AMRe87198 a 1:1000.