

## Nombre del Producto: Anticuerpo monoclonal de conejo CD10

### Nº de Catálogo: AMRe87191

Solo para uso en investigación.

## Resumen

<b>Descripción</b>	Anticuerpo monoclonal de conejo recombinante
<b>Huésped</b>	Conejo
<b>Aplicación</b>	WB,IHC,ICC/IF,IP
<b>Reactividad</b>	Humano, Ratón, Rata
<b>Conjugación</b>	No conjugado
<b>Modificación</b>	Sin modificar
<b>Isotipo</b>	IgG
<b>Clonalidad</b>	Monoclonal
<b>Formato</b>	Líquido
<b>Concentración</b>	-
<b>Almacenamiento</b>	Hacer alícuotas y almacenar a -20°C (válido por 12 meses). Evitar ciclos de congelación/descongelación.
<b>Envío</b>	Bolsas de hielo
<b>Tampon</b>	Se suministra en 50 mM de Tris-glicina (pH 7,4), 0,15 M de NaCl, 40 % de glicerol, 0,01 % de azida sódica y 0,05 % de proteína protectora. Estable durante 12 meses a partir de la fecha de recepción.
<b>Purificación</b>	Purificación por afinidad

## Aplicación

<b>Relación de Dilución</b>	WB 1:500-1:2000,IHC 1:200-1:500,ICC/IF 1:200-1:500,IP 1:20-1:50
<b>Peso Molecular</b>	Calculated MW:86 kDa; Observed MW:100 kDa

## Información del Antígeno

<b>Nombre del Gen</b>	CD10
<b>Nombres Alternativos</b>	NEP; SFE; CD10; CALLA; CMT2T; SCA43
<b>ID del Gen</b>	4311
<b>ID SwissProt</b>	P08473
<b>Inmunógeno</b>	Proteína recombinante del CD10 humano

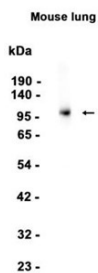
## Antecedentes

La proteína codificada por este gen es una glucoproteína transmembrana tipo II y un antígeno común de la leucemia linfocítica aguda (LLA). Es un importante marcador de superficie celular en el diagnóstico de la leucemia linfocítica aguda (LLA) humana. Esta proteína está presente en las células leucémicas de fenotipo pre-B, que representan el 85 % de los casos de LLA. Sin embargo, esta proteína no se limita a las células leucémicas y se encuentra en diversos tejidos normales. Es una endopeptidasa neutra que escinde péptidos en el lado amino de los residuos hidrófobos e inactiva varias hormonas peptídicas, como el glucagón, las encefalinas, la sustancia P, la neurotensina, la oxitocina y la bradisinina. [Proporcionado por RefSeq, agosto de 2017]

## Área de Investigación

-

## Datos de Imagen



Análisis de transferencia Western de extractos de tejido pulmonar de ratón utilizando el anticuerpo monoclonal de conejo CD10 a 1:1000.