

**Nombre del Producto:** Anticuerpo monoclonal de conejo LMP2 del proteasoma 20S  
**Nº de Catálogo:** AMRe87188

Solo para uso en investigación.

## Resumen

<b>Descripción</b>	Anticuerpo monoclonal de conejo recombinante
<b>Huésped</b>	Conejo
<b>Aplicación</b>	WB, ICC/IF, IP
<b>Reactividad</b>	Humano, Ratón, Rata
<b>Conjugación</b>	No conjugado
<b>Modificación</b>	Sin modificar
<b>Isotipo</b>	IgG
<b>Clonalidad</b>	Monoclonal
<b>Formato</b>	Líquido
<b>Concentración</b>	-
<b>Almacenamiento</b>	Hacer alícuotas y almacenar a -20°C (válido por 12 meses). Evitar ciclos de congelación/descongelación.
<b>Envío</b>	Bolsas de hielo
<b>Tampon</b>	Se suministra en 50 mM de Tris-glicina (pH 7,4), 0,15 M de NaCl, 40 % de glicerol, 0,01 % de azida sódica y 0,05 % de proteína protectora. Estable durante 12 meses a partir de la fecha de recepción.
<b>Purificación</b>	Purificación por afinidad

## Aplicación

<b>Relación de Dilución</b>	WB 1:5000-1:50000, ICC/IF 1:100-1:200, IP 1:50-1:100
<b>Peso Molecular</b>	Calculated MW:23 kDa; Observed MW:21, 23 kDa

## Información del Antígeno

<b>Nombre del Gen</b>	Proteasome 20S LMP2
<b>Nombres Alternativos</b>	LMP2; PSMB6i; RING12; beta1i
<b>ID del Gen</b>	5698
<b>ID SwissProt</b>	P28065
<b>Inmunógeno</b>	Un péptido sintético del proteasoma 20S LMP2 humano

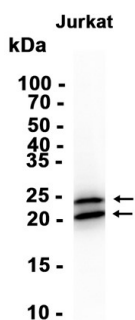
## Antecedentes

El proteasoma es un complejo multicatalítico de proteinasas con una estructura central 20S en forma de anillo altamente ordenada. La estructura central está compuesta por 4 anillos de 28 subunidades no idénticas; 2 anillos están compuestos por 7 subunidades alfa y 2 anillos están compuestos por 7 subunidades beta. Los proteasomas se distribuyen por las células eucariotas en una alta concentración y escinden péptidos en un proceso dependiente de ATP/ubiquitina en una vía no lisosomal. Una función esencial de un proteasoma modificado, el inmunoproteasoma, es el procesamiento de péptidos MHC de clase I. Este gen codifica un miembro de la familia de proteasomas de tipo B, también conocida como la familia T1B, que es una subunidad beta central 20S. Este gen se encuentra en la región de clase II del MHC (complejo mayor de histocompatibilidad). La expresión de este gen es inducida por el interferón gamma y este producto génico reemplaza la subunidad catalítica 1 (subunidad beta 6 del proteasoma) en el inmunoproteasoma. El procesamiento proteolítico es necesario para generar una subunidad madura. [Proporcionado por RefSeq, marzo de 2010]

## Área de Investigación

-

## Datos de Imagen



Análisis de transferencia Western de extractos de células Jurkat utilizando el anticuerpo monoclonal de conejo Proteasome 20S LMP2 a 1:5000.