

---

**Nombre del Producto: Anticuerpo monoclonal de conejo EpCAM****Nº de Catálogo: AMRe87183**

Solo para uso en investigación.

**Resumen**

<b>Descripción</b>	Anticuerpo monoclonal de conejo recombinante
<b>Huésped</b>	Conejo
<b>Aplicación</b>	WB
<b>Reactividad</b>	Humano, Ratón, Rata
<b>Conjugación</b>	No conjugado
<b>Modificación</b>	Sin modificar
<b>Isotipo</b>	IgG
<b>Clonalidad</b>	Monoclonal
<b>Formato</b>	Líquido
<b>Concentración</b>	-
<b>Almacenamiento</b>	Hacer alícuotas y almacenar a -20°C (válido por 12 meses). Evitar ciclos de congelación/descongelación.
<b>Envío</b>	Bolsas de hielo
<b>Tampon</b>	Se suministra en 50 mM de Tris-glicina (pH 7,4), 0,15 M de NaCl, 40 % de glicerol, 0,01 % de azida sódica y 0,05 % de proteína protectora. Estable durante 12 meses a partir de la fecha de recepción.
<b>Purificación</b>	Purificación por afinidad

**Aplicación**

<b>Relación de Dilución</b>	WB 1:1000-1:5000
<b>Peso Molecular</b>	Calculated MW:35 kDa; Observed MW:40 kDa

**Información del Antígeno**

<b>Nombre del Gen</b>	EpCAM
<b>Nombres Alternativos</b>	ESA; KSA; M4S1; MK-1; DIAR5; EGP-2; EGP40; KS1/4; MIC18; TROP1; EGP314; HNPCC8; TACSTD1
<b>ID del Gen</b>	4072
<b>ID SwissProt</b>	P16422
<b>Inmunógeno</b>	Un péptido sintético de EpCAM humano

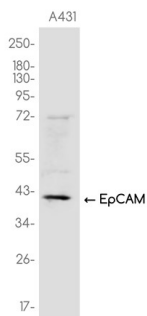
## Antecedentes

Este gen codifica un antígeno asociado al carcinoma y pertenece a una familia que incluye al menos dos proteínas de membrana de tipo I. Este antígeno se expresa en la mayoría de las células epiteliales normales y en carcinomas gastrointestinales, y funciona como una molécula de adhesión celular homotípica independiente del calcio. El antígeno se utiliza como diana para el tratamiento inmunoterapéutico de carcinomas humanos. Las mutaciones en este gen provocan enteropatía congénita en penacho. [Proporcionado por RefSeq, diciembre de 2008]

## Área de Investigación

-

## Datos de Imagen



Análisis de transferencia Western de extractos de células A431 utilizando el anticuerpo monoclonal de conejo EpCAM a 1:1000.