

**Nombre del Producto:** Anticuerpo monoclonal de conejo contra el receptor de dopamina D3/DRD3

**Nº de Catálogo:** AMRe87159

Solo para uso en investigación.

## Resumen

<b>Descripción</b>	Anticuerpo monoclonal de conejo recombinante
<b>Huésped</b>	Conejo
<b>Aplicación</b>	WB
<b>Reactividad</b>	Humano, Ratón, Rata
<b>Conjugación</b>	No conjugado
<b>Modificación</b>	Sin modificar
<b>Isotipo</b>	IgG
<b>Clonalidad</b>	Monoclonal
<b>Formato</b>	Líquido
<b>Concentración</b>	-
<b>Almacenamiento</b>	Hacer alícuotas y almacenar a -20°C (válido por 12 meses). Evitar ciclos de congelación/descongelación.
<b>Envío</b>	Bolsas de hielo
<b>Tampon</b>	Se suministra en 50 mM de Tris-glicina (pH 7,4), 0,15 M de NaCl, 40 % de glicerol, 0,01 % de azida sódica y 0,05 % de proteína protectora. Estable durante 12 meses a partir de la fecha de recepción.
<b>Purificación</b>	Purificación por afinidad

## Aplicación

<b>Relación de Dilución</b>	WB 1:1000-1:5000
<b>Peso Molecular</b>	Calculated MW:44 kDa; Observed MW:44 kDa

## Información del Antígeno

<b>Nombre del Gen</b>	Dopamine Receptor D3/DRD3
<b>Nombres Alternativos</b>	D3DR; ETM1; FET1
<b>ID del Gen</b>	1814
<b>ID SwissProt</b>	P35462
<b>Inmunógeno</b>	Un péptido sintético del receptor de dopamina humano D3/DRD3

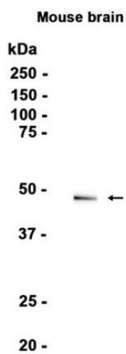
## Antecedentes

Este gen codifica el subtipo D3 de los cinco receptores de dopamina (D1-D5). La actividad del receptor del subtipo D3 está mediada por proteínas G que inhiben la adenilato ciclasa. Este receptor se localiza en las áreas límbicas del cerebro, asociadas con las funciones cognitivas, emocionales y endocrinas. La variación genética en este gen podría estar asociada con la susceptibilidad al temblor esencial hereditario tipo 1. El empalme alternativo de este gen da lugar a variantes de transcripción que codifican diferentes isoformas, aunque algunas variantes podrían estar sujetas a la desintegración mediada por sinsentido (NMD). [Proporcionado por RefSeq, julio de 2008]

## Área de Investigación

-

## Datos de Imagen



Análisis de transferencia Western de extractos de tejido cerebral de ratón utilizando el anticuerpo monoclonal de conejo receptor de dopamina D3/DRD3 a 1:1000.