

---

**Nombre del Producto:** Anticuerpo monoclonal de conejo contra la proteína PML  
**Nº de Catálogo:** AMRe87158

Solo para uso en investigación.

## Resumen

<b>Descripción</b>	Anticuerpo monoclonal de conejo recombinante
<b>Huésped</b>	Conejo
<b>Aplicación</b>	WB,IHC,ICC/IF,IP
<b>Reactividad</b>	Humano
<b>Conjugación</b>	No conjugado
<b>Modificación</b>	Sin modificar
<b>Isotipo</b>	IgG
<b>Clonalidad</b>	Monoclonal
<b>Formato</b>	Líquido
<b>Concentración</b>	0,5 mg/ml. La concentración de este producto puede variar según el lote.
<b>Almacenamiento</b>	Hacer alícuotas y almacenar a -20°C (válido por 12 meses). Evitar ciclos de congelación/descongelación.
<b>Envío</b>	Bolsas de hielo
<b>Tampon</b>	Se suministra en 50 mM de Tris-glicina (pH 7,4), 0,15 M de NaCl, 40 % de glicerol, 0,01 % de azida sódica y 0,05 % de proteína protectora. Estable durante 12 meses a partir de la fecha de recepción.
<b>Purificación</b>	Purificación por afinidad

## Aplicación

<b>Relación de Dilución</b>	WB 1:500-1:2000,IHC 1:200-1:2000,ICC/IF 1:200-1:500,IP 1:50-1:100
<b>Peso Molecular</b>	Calculated MW:98 kDa; Observed MW:48-130 kDa

## Información del Antígeno

<b>Nombre del Gen</b>	PML Protein
<b>Nombres Alternativos</b>	MYL; RNF71; PP8675; TRIM19
<b>ID del Gen</b>	5371
<b>ID SwissProt</b>	P29590
<b>Inmunógeno</b>	Proteína recombinante de la proteína PML humana

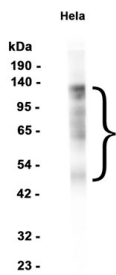
## Antecedentes

La proteína codificada por este gen pertenece a la familia de motivos tripartitos (TRIM). Este motivo incluye tres dominios de unión al zinc: un anillo, una caja B de tipo 1 y una caja B de tipo 2, y una región de superenrollamiento. Esta fosfoproteína se localiza en los cuerpos nucleares, donde funciona como factor de transcripción y supresor tumoral. Su expresión está relacionada con el ciclo celular y regula la respuesta de p53 a las señales oncogénicas. El gen suele estar involucrado en la translocación con el gen del receptor de ácido retinoico alfa, asociado con la leucemia promielocítica aguda (LPA). El empalme alternativo extenso de este gen da lugar a diversas variaciones de las regiones central y C-terminal de la proteína; todas las variantes codifican el mismo extremo N-terminal. Se han identificado variantes de transcripción empalmadas alternativamente que codifican diferentes isoformas. [Proporcionado por RefSeq, julio de 2008]

## Área de Investigación

-

## Datos de Imagen



Análisis de transferencia Western de extractos de células HeLa utilizando el anticuerpo monoclonal de conejo de proteína PML a 1:1000.