
Nombre del Producto: Anticuerpo monoclonal de conejo ARFGEF2**Nº de Catálogo: AMRe87134**

Solo para uso en investigación.

Resumen

Descripción	Anticuerpo monoclonal de conejo recombinante
Huésped	Conejo
Aplicación	WB
Reactividad	Humano, Ratón, Rata
Conjugación	No conjugado
Modificación	Sin modificar
Isotipo	IgG
Clonalidad	Monoclonal
Formato	Líquido
Concentración	-
Almacenamiento	Hacer alícuotas y almacenar a -20°C (válido por 12 meses). Evitar ciclos de congelación/descongelación.
Envío	Bolsas de hielo
Tampon	Se suministra en 50 mM de Tris-glicina (pH 7,4), 0,15 M de NaCl, 40 % de glicerol, 0,01 % de azida sódica y 0,05 % de proteína protectora. Estable durante 12 meses a partir de la fecha de recepción.
Purificación	Purificación por afinidad

Aplicación

Relación de Dilución	WB 1:1000-1:5000
Peso Molecular	Calculated MW:202 kDa; Observed MW:202 kDa

Información del Antígeno

Nombre del Gen	ARFGEF2
Nombres Alternativos	BIG2; PVNH2; DJ1164I10.1
ID del Gen	10564
ID SwissProt	Q9Y6D5
Inmunógeno	Un péptido sintético de ARFGEF2 humano

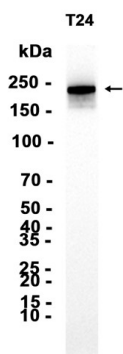
Antecedentes

Los factores de ADP-ribosilación (ARF) desempeñan un papel importante en el tráfico vesicular intracelular. La proteína codificada por este gen participa en la activación de los ARF al acelerar la sustitución del GDP unido por GTP y participa en el transporte de Golgi. Contiene un dominio Sec7, que podría ser responsable de su actividad de intercambio de nucleótidos de guanina y también de la inhibición de la brefeldina A. [Proporcionado por RefSeq, julio de 2008]

Área de Investigación

-

Datos de Imagen



Análisis de transferencia Western de extractos de células T24 utilizando el anticuerpo monoclonal de conejo ARFGEF2 a 1:3000.