
Nombre del Producto: Anticuerpo monoclonal de conejo integrina beta 3**Nº de Catálogo: AMRe87131**

Solo para uso en investigación.

Resumen

Descripción	Anticuerpo monoclonal de conejo recombinante
Huésped	Conejo
Aplicación	WB,FC,IP
Reactividad	Humano, Ratón, Rata
Conjugación	No conjugado
Modificación	Sin modificar
Isotipo	IgG
Clonalidad	Monoclonal
Formato	Líquido
Concentración	-
Almacenamiento	Hacer alícuotas y almacenar a -20°C (válido por 12 meses). Evitar ciclos de congelación/descongelación.
Envío	Bolsas de hielo
Tampon	Se suministra en 50 mM de Tris-glicina (pH 7,4), 0,15 M de NaCl, 40 % de glicerol, 0,01 % de azida sódica y 0,05 % de proteína protectora. Estable durante 12 meses a partir de la fecha de recepción.
Purificación	Purificación por afinidad

Aplicación

Relación de Dilución	WB 1:500-1:2000,FC 1:20-1:50,IP 1:20-1:50
Peso Molecular	Calculated MW:87 kDa; Observed MW:100 kDa

Información del Antígeno

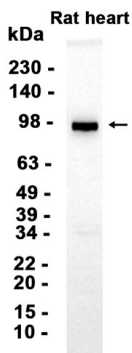
Nombre del Gen	Integrin beta 3
Nombres Alternativos	GT; CD61; GP3A; BDPLT2; GPIIIa; BDPLT16
ID del Gen	3690
ID SwissProt	P05106
Inmunógeno	Un péptido sintético de la integrina beta 3 humana

Antecedentes

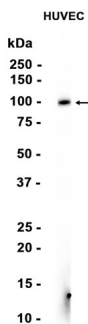
El producto proteico ITGB3 es la cadena beta 3 de la integrina beta. Las integrinas son proteínas integrales de la superficie celular compuestas por una cadena alfa y una cadena beta. Una misma cadena puede combinarse con múltiples moléculas, dando lugar a diferentes integrinas. La integrina beta 3 se encuentra junto con la cadena alfa IIb en las plaquetas. Se sabe que las integrinas participan en la adhesión celular, así como en la señalización mediada por la superficie celular. [Proporcionado por RefSeq, julio de 2008]

Área de Investigación

Datos de Imagen



Análisis de transferencia Western de extractos de tejido cardíaco de rata utilizando el anticuerpo monoclonal de conejo integrina beta 3 a 1:1000.



Análisis de transferencia Western de extractos de células HUVEC utilizando AMRe87131 a 1:1000.