
Nombre del Producto: Anticuerpo monoclonal de conejo ATG16L1**Nº de Catálogo: AMRe87128**

Solo para uso en investigación.

Resumen

Descripción	Anticuerpo monoclonal de conejo recombinante
Huésped	Conejo
Aplicación	WB,IHC
Reactividad	Humano, Ratón, Rata
Conjugación	No conjugado
Modificación	Sin modificar
Isotipo	IgG
Clonalidad	Monoclonal
Formato	Líquido
Concentración	-
Almacenamiento	Hacer alícuotas y almacenar a -20°C (válido por 12 meses). Evitar ciclos de congelación/descongelación.
Envío	Bolsas de hielo
Tampon	Se suministra en 50 mM de Tris-glicina (pH 7,4), 0,15 M de NaCl, 40 % de glicerol, 0,01 % de azida sódica y 0,05 % de proteína protectora. Estable durante 12 meses a partir de la fecha de recepción.
Purificación	Purificación por afinidad

Aplicación

Relación de Dilución	WB 1:1000-1:5000,IHC 1:50-1:100
Peso Molecular	Calculated MW:68 kDa; Observed MW:66, 68 kDa

Información del Antígeno

Nombre del Gen	ATG16L1
Nombres Alternativos	IBD10; WDR30; APG16L; ATG16A; ATG16L
ID del Gen	55054
ID SwissProt	Q676U5
Inmunógeno	Proteína recombinante de ATG16L1 humana

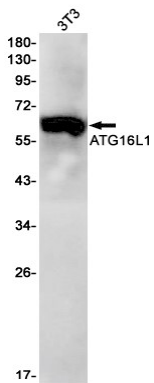
Antecedentes

La proteína codificada por este gen forma parte de un gran complejo proteico necesario para la autofagia, el principal proceso mediante el cual los componentes intracelulares se dirigen a los lisosomas para su degradación. Los defectos en este gen son causa de susceptibilidad a la enfermedad inflamatoria intestinal tipo 10 (EII10). Se han encontrado varias variantes de transcripción que codifican diferentes isoformas para este gen. [Proporcionado por RefSeq, junio de 2010]

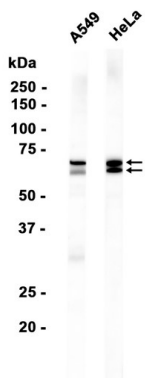
Área de Investigación

-

Datos de Imagen



Detección mediante transferencia Western de ATG16L1 en lisados de células 3T3 utilizando el anticuerpo ATG16L1 (diluido 1:1000).



Análisis de transferencia Western de extractos de células A549, HeLa utilizando AMRe87128 a 1:1000.