

Nombre del Producto: Anticuerpo monoclonal de conejo RASSF1

Nº de Catálogo: AMRe87125

Solo para uso en investigación.

Resumen

Descripción	Anticuerpo monoclonal de conejo recombinante
Huésped	Conejo
Aplicación	WB,IHC
Reactividad	Humano
Conjugación	No conjugado
Modificación	Sin modificar
Isotipo	IgG
Clonalidad	Monoclonal
Formato	Líquido
Concentración	-
Almacenamiento	Hacer alícuotas y almacenar a -20°C (válido por 12 meses). Evitar ciclos de congelación/descongelación.
Envío	Bolsas de hielo
Tampon	Se suministra en 50 mM de Tris-glicina (pH 7,4), 0,15 M de NaCl, 40 % de glicerol, 0,01 % de azida sódica y 0,05 % de proteína protectora. Estable durante 12 meses a partir de la fecha de recepción.
Purificación	Purificación por afinidad

Aplicación

Relación de Dilución	WB 1:1000-1:5000,IHC 1:50-1:100
Peso Molecular	Calculated MW:39 kDa; Observed MW:39 kDa

Información del Antígeno

Nombre del Gen	RASSF1
Nombres Alternativos	123F2; RDA32; NORE2A; RASSF1A; REH3P21
ID del Gen	11186
ID SwissProt	Q9NS23
Inmunógeno	Un péptido sintético de RASSF1 humano

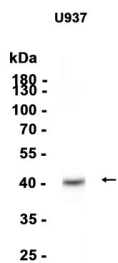
Antecedentes

Este gen codifica una proteína similar a las proteínas efectoras RAS. La pérdida o alteración de la expresión de este gen se ha asociado con la patogénesis de diversos cánceres, lo que sugiere su función supresora de tumores. Se descubrió que la inactivación de este gen se correlacionaba con la hipermetilación de su región promotora de la isla CpG. Se observó que la proteína codificada interactuaba con la proteína reparadora del ADN XPA. También se demostró que la proteína inhibe la acumulación de ciclina D1 y, por lo tanto, induce la detención del ciclo celular. Se han descrito varias variantes de transcripción de este gen con empalme alternativo que codifican isoformas distintas. [Proporcionado por RefSeq, mayo de 2011]

Área de Investigación

-

Datos de Imagen



Análisis de transferencia Western de extractos de células U937 utilizando el anticuerpo monoclonal de conejo RASSF1 a 1:1000.