

Nombre del Producto: Anticuerpo monoclonal de conejo fosfo-PKC zeta (Thr560)**Nº de Catálogo: AMRe87118**

Solo para uso en investigación.

Resumen

Descripción	Anticuerpo monoclonal de conejo recombinante
Huésped	Conejo
Aplicación	WB,IHC
Reactividad	Humano, Ratón, Rata
Conjugación	No conjugado
Modificación	Fosforilado
Isotipo	IgG
Clonalidad	Monoclonal
Formato	Líquido
Concentración	0,5 mg/ml. La concentración de este producto puede variar según el lote.
Almacenamiento	Hacer alícuotas y almacenar a -20°C (válido por 12 meses). Evitar ciclos de congelación/descongelación.
Envío	Bolsas de hielo
Tampon	Se suministra en 50 mM de Tris-glicina (pH 7,4), 0,15 M de NaCl, 40 % de glicerol, 0,01 % de azida sódica y 0,05 % de proteína protectora. Estable durante 12 meses a partir de la fecha de recepción.
Purificación	Purificación por afinidad

Aplicación

Relación de Dilución	WB 1:1000-1:5000,IHC 1:50-1:200
Peso Molecular	Calculated MW:68 kDa; Observed MW:68 kDa

Información del Antígeno

Nombre del Gen	Phospho-PKC zeta
Nombres Alternativos	PKC2; PKC-ZETA
ID del Gen	5590
ID SwissProt	Q05513
Inmunógeno	Un fosfopéptido sintético correspondiente a los residuos que rodean a Thr560 de la PKC zeta humana.

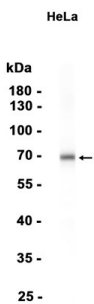
Antecedentes

La proteína quinasa C (PKC) zeta pertenece a la familia PKC de serina/treonina quinasas, las cuales participan en diversos procesos celulares como la proliferación, la diferenciación y la secreción. A diferencia de las isoenzimas clásicas de la PKC, dependientes del calcio, la PKC zeta exhibe una actividad quinasa independiente del calcio y el diacilglicerol, pero no de la fosfatidilserina. Además, es insensible a los inhibidores típicos de la PKC y no puede ser activada por el éster de forbol. A diferencia de las isoenzimas clásicas de la PKC, solo posee un módulo de dedo de zinc. Estas propiedades estructurales y bioquímicas indican que la subespecie zeta está relacionada con otras isoenzimas de la PKC, pero es distinta de ellas. El empalme alternativo da lugar a múltiples variantes de transcripción que codifican diferentes isoformas. [Proporcionado por RefSeq, julio de 2008]

Área de Investigación

-

Datos de Imagen



Análisis de transferencia Western de extractos de células HeLa utilizando el anticuerpo monoclonal de conejo Phospho-PKC zeta (Thr560) a 1:1000.