
Nombre del Producto: Anticuerpo monoclonal de conejo REEP2**Nº de Catálogo: AMRe87111**

Solo para uso en investigación.

Resumen

Descripción	Anticuerpo monoclonal de conejo recombinante
Huésped	Conejo
Aplicación	WB
Reactividad	Humano
Conjugación	No conjugado
Modificación	Sin modificar
Isotipo	IgG
Clonalidad	Monoclonal
Formato	Líquido
Concentración	-
Almacenamiento	Hacer alícuotas y almacenar a -20°C (válido por 12 meses). Evitar ciclos de congelación/descongelación.
Envío	Bolsas de hielo
Tampon	Se suministra en 50 mM de Tris-glicina (pH 7,4), 0,15 M de NaCl, 40 % de glicerol, 0,01 % de azida sódica y 0,05 % de proteína protectora. Estable durante 12 meses a partir de la fecha de recepción.
Purificación	Purificación por afinidad

Aplicación

Relación de Dilución	WB 1:1000-1:5000
Peso Molecular	Calculated MW:28 kDa; Observed MW:28 kDa

Información del Antígeno

Nombre del Gen	REEP2
Nombres Alternativos	SPG72; Yip2d; C5orf19; SGC32445
ID del Gen	51308
ID SwissProt	Q9BRK0
Inmunógeno	Un péptido sintético de REEP2 humano

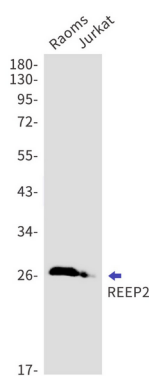
Antecedentes

Este gen codifica un miembro de la familia de proteínas que mejoran la expresión de receptores. Estudios de un gen relacionado en ratones sugieren que la proteína codificada se encuentra en la membrana celular y mejora la función de los receptores del sabor dulce. El empalme alternativo da lugar a múltiples variantes de transcripción. [Proporcionado por RefSeq, noviembre de 2012]

Área de Investigación

-

Datos de Imagen



Detección mediante transferencia Western de REEP2 en lisados de células Raoms y Jurkat utilizando el anticuerpo REEP2 (diluido 1:1000).