

Nombre del Producto: Anticuerpo monoclonal de conejo fosfo-SMAD5 (Ser463/Ser465)
Nº de Catálogo: AMRe87107

Solo para uso en investigación.

Resumen

Descripción	Anticuerpo monoclonal de conejo recombinante
Huésped	Conejo
Aplicación	WB,IHC
Reactividad	Humano, Ratón, Rata
Conjugación	No conjugado
Modificación	Fosforilado
Isotipo	IgG
Clonalidad	Monoclonal
Formato	Líquido
Concentración	0,5 mg/ml. La concentración de este producto puede variar según el lote.
Almacenamiento	Hacer alícuotas y almacenar a -20°C (válido por 12 meses). Evitar ciclos de congelación/descongelación.
Envío	Bolsas de hielo
Tampon	Se suministra en 50 mM de Tris-glicina (pH 7,4), 0,15 M de NaCl, 40 % de glicerol, 0,01 % de azida sódica y 0,05 % de proteína protectora. Estable durante 12 meses a partir de la fecha de recepción.
Purificación	Purificación por afinidad

Aplicación

Relación de Dilución	WB 1:1000-1:5000,IHC 1:100-1:1000
Peso Molecular	Calculated MW:52 kDa; Observed MW:60 kDa

Información del Antígeno

Nombre del Gen	Phospho-SMAD5
Nombres Alternativos	DWFC; JV5-1; MADH5
ID del Gen	4090
ID SwissProt	Q99717
Inmunógeno	Un fosfopéptido sintético correspondiente a los residuos que rodean Ser463/Ser465 del SMAD5 humano.

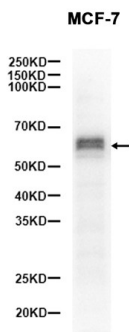
Antecedentes

La proteína codificada por este gen participa en la vía de señalización del factor de crecimiento transformante beta, lo que inhibe la proliferación de células progenitoras hematopoyéticas. Esta proteína es activada por la quinasa del receptor de proteínas morfogenéticas óseas tipo 1 y podría estar implicada en el cáncer. El empalme alternativo produce múltiples variantes de transcripción. [Proporcionado por RefSeq, febrero de 2014]

Área de Investigación

-

Datos de Imagen



Análisis de transferencia Western de extractos de células MCF-7 utilizando el anticuerpo monoclonal de conejo Phospho-SMAD5 (Ser463/Ser465) a 1:1000.