
Nombre del Producto: Anticuerpo monoclonal de conejo cadherina 16**Nº de Catálogo: AMRe87096**

Solo para uso en investigación.

Resumen

Descripción	Anticuerpo monoclonal de conejo recombinante
Huésped	Conejo
Aplicación	WB,IHC,IP
Reactividad	Humano, Ratón
Conjugación	No conjugado
Modificación	Sin modificar
Isotipo	IgG
Clonalidad	Monoclonal
Formato	Líquido
Concentración	0,15 mg/ml. La concentración de este producto puede variar según el lote.
Almacenamiento	Hacer alícuotas y almacenar a -20°C (válido por 12 meses). Evitar ciclos de congelación/descongelación.
Envío	Bolsas de hielo
Tampon	Se suministra en 50 mM de Tris-glicina (pH 7,4), 0,15 M de NaCl, 40 % de glicerol, 0,01 % de azida sódica y 0,05 % de proteína protectora. Estable durante 12 meses a partir de la fecha de recepción.
Purificación	Purificación por afinidad

Aplicación

Relación de Dilución	WB 1:1000-1:5000,IHC 1:500-1:5000,IP 1:50-1:100
Peso Molecular	Calculated MW:90 kDa; Observed MW:125 kDa

Información del Antígeno

Nombre del Gen	Cadherin 16
Nombres Alternativos	CDH16; NQ695/PRO1340
ID del Gen	1014
ID SwissProt	O75309
Inmunógeno	Proteína recombinante de la cadherina 16 humana

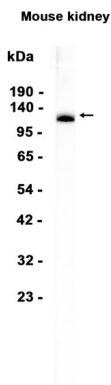
Antecedentes

Este gen pertenece a la superfamilia de las cadherinas, genes que codifican glucoproteínas asociadas a la membrana, dependientes del calcio. Mapeado a un grupo previamente identificado de genes de cadherinas en el cromosoma 16q22.1, el gen se localiza en los miembros de la superfamilia CDH1, CDH3, CDH5, CDH8 y CDH11. La proteína consta de un dominio extracelular que contiene seis dominios de cadherina, una región transmembrana y un dominio citoplasmático truncado, pero carece de la prosequencia y la secuencia de reconocimiento de adhesión tripéptido HAV, típicas de la mayoría de las cadherinas clásicas. Se expresa exclusivamente en el riñón, donde la proteína funciona como el principal mediador del reconocimiento celular homotípico, desempeñando un papel en la dirección morfogénica del desarrollo tisular. Se han identificado variantes de transcripción con empalme alternativo que codifican isoformas distintas. [Proporcionado por RefSeq, marzo de 2011]

Área de Investigación

-

Datos de Imagen



Análisis de transferencia Western de extractos de tejido de riñón de ratón utilizando el anticuerpo monoclonal de conejo Cadherin 16 a 1:1000.