
Nombre del Producto: Anticuerpo monoclonal de conejo EpCAM**Nº de Catálogo: AMRe87094**

Solo para uso en investigación.

Resumen

Descripción	Anticuerpo monoclonal de conejo recombinante
Huésped	Conejo
Aplicación	WB,IHC,ICC/IF,IP
Reactividad	Ratón, rata
Conjugación	No conjugado
Modificación	Sin modificar
Isotipo	IgG
Clonalidad	Monoclonal
Formato	Líquido
Concentración	0,5 mg/ml. La concentración de este producto puede variar según el lote.
Almacenamiento	Hacer alícuotas y almacenar a -20°C (válido por 12 meses). Evitar ciclos de congelación/descongelación.
Envío	Bolsas de hielo
Tampon	Se suministra en 50 mM de Tris-glicina (pH 7,4), 0,15 M de NaCl, 40 % de glicerol, 0,01 % de azida sódica y 0,05 % de proteína protectora. Estable durante 12 meses a partir de la fecha de recepción.
Purificación	Purificación por afinidad

Aplicación

Relación de Dilución	WB 1:500-1:2000,IHC 1:200-1:2000,ICC/IF 1:100-1:200,IP 1:20-1:50
Peso Molecular	Calculated MW:35 kDa; Observed MW:40 kDa

Información del Antígeno

Nombre del Gen	EpCAM
Nombres Alternativos	EGP; Ly74; gp40; CD326; EGP-2; TROP1; Egp314; Ep-CAM; EpCAM1; Tacs1; GA733-2; Tacstd1
ID del Gen	17075
ID SwissProt	Q99JW5
Inmunógeno	Proteína recombinante de EpCAM de ratón

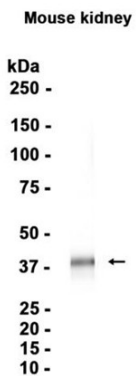
Antecedentes

Puede actuar como una molécula de interacción homofílica física entre las células epiteliales intestinales (CEI) y los linfocitos intraepiteliales (LIE) en el epitelio mucoso, proporcionando una barrera inmunológica como primera línea de defensa contra las infecciones mucosas. Participa en la proliferación y diferenciación de células madre embrionarias. Regula positivamente la expresión de FABP5, MYC y ciclinas A y E (por similitud).

Área de Investigación

-

Datos de Imagen



Análisis de transferencia Western de extractos de tejido de riñón de ratón utilizando el anticuerpo monoclonal de conejo EpCAM a 1:1000.