

**Nombre del Producto: Anticuerpo monoclonal de conejo Rel B****Nº de Catálogo: AMRe87085**

Solo para uso en investigación.

**Resumen**

<b>Descripción</b>	Anticuerpo monoclonal de conejo recombinante
<b>Huésped</b>	Conejo
<b>Aplicación</b>	WB,IHC,FC,IP
<b>Reactividad</b>	Humano
<b>Conjugación</b>	No conjugado
<b>Modificación</b>	Sin modificar
<b>Isotipo</b>	IgG
<b>Clonalidad</b>	Monoclonal
<b>Formato</b>	Líquido
<b>Concentración</b>	-
<b>Almacenamiento</b>	Hacer alícuotas y almacenar a -20°C (válido por 12 meses). Evitar ciclos de congelación/descongelación.
<b>Envío</b>	Bolsas de hielo
<b>Tampon</b>	Se suministra en 50 mM de Tris-glicina (pH 7,4), 0,15 M de NaCl, 40 % de glicerol, 0,01 % de azida sódica y 0,05 % de proteína protectora. Estable durante 12 meses a partir de la fecha de recepción.
<b>Purificación</b>	Purificación por afinidad

**Aplicación**

<b>Relación de Dilución</b>	WB 1:500-1:2000,IHC 1:100-1:200,FC 1:200-1:2000,IP 1:50-1:100
<b>Peso Molecular</b>	Calculated MW:62 kDa; Observed MW:62 kDa

**Información del Antígeno**

<b>Nombre del Gen</b>	Rel B
<b>Nombres Alternativos</b>	IREL; I-REL; IMD53; REL-B
<b>ID del Gen</b>	5971
<b>ID SwissProt</b>	Q01201
<b>Inmunógeno</b>	Un péptido sintético de Rel B humano

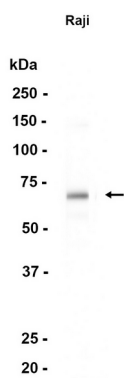
**Antecedentes**

El NF-kappa-B es un factor de transcripción pleiotrópico presente en casi todos los tipos celulares e involucrado en numerosos procesos biológicos, como la inflamación, la inmunidad, la diferenciación, el crecimiento celular, la tumorigénesis y la apoptosis. El NF-kappa-B es un complejo homodimérico o heterodimérico formado por las proteínas RELA/p65, RELB, NFKB1/p105, NFKB1/p50, REL y NFKB2/p52, que contienen dominios similares a Rel.

## Área de Investigación

-

## Datos de Imagen



Análisis de transferencia Western de extractos de células Raji utilizando el anticuerpo monoclonal de conejo Rel B a 1:1000.