
Nombre del Producto: Anticuerpo monoclonal de conejo anti-lectina de unión a manano
Nº de Catálogo: AMRe87077

Solo para uso en investigación.

Resumen

Descripción	Anticuerpo monoclonal de conejo recombinante
Huésped	Conejo
Aplicación	WB,IHC
Reactividad	Humano, Ratón
Conjugación	No conjugado
Modificación	Sin modificar
Isotipo	IgG
Clonalidad	Monoclonal
Formato	Líquido
Concentración	0,5 mg/ml. La concentración de este producto puede variar según el lote.
Almacenamiento	Hacer alícuotas y almacenar a -20°C (válido por 12 meses). Evitar ciclos de congelación/descongelación.
Envío	Bolsas de hielo
Tampon	Se suministra en 50 mM de Tris-glicina (pH 7,4), 0,15 M de NaCl, 40 % de glicerol, 0,01 % de azida sódica y 0,05 % de proteína protectora. Estable durante 12 meses a partir de la fecha de recepción.
Purificación	Purificación por afinidad

Aplicación

Relación de Dilución	WB 1:500-1:2000,IHC 1:200-1:1000
Peso Molecular	Calculated MW:26 kDa; Observed MW:26 kDa

Información del Antígeno

Nombre del Gen	Mannan Binding Lectin
Nombres Alternativos	MBL; MBP; MBP1; MBPD; MBL2D; MBP-C; COLEC1; HSMBPC
ID del Gen	4153
ID SwissProt	P11226
Inmunógeno	Proteína recombinante de la lectina de unión a manano humana

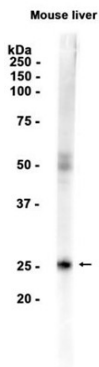
Antecedentes

Este gen codifica la lectina soluble de unión a manosa, o proteína de unión a manosa, presente en el suero. La proteína que codifica pertenece a la familia de las colectinas y es un elemento importante del sistema inmunitario innato. La proteína reconoce la manosa y la N-acetilglucosamina en muchos microorganismos y es capaz de activar la vía clásica del complemento. Las deficiencias de este gen se han asociado con la susceptibilidad a enfermedades autoinmunes e infecciosas. [Proporcionado por RefSeq, julio de 2008]

Área de Investigación

-

Datos de Imagen



Análisis de transferencia Western de extractos de tejido de hígado de ratón utilizando el anticuerpo monoclonal de conejo anti-lectina de unión a manano a 1:1000.