

---

**Nombre del Producto: Anticuerpo monoclonal de conejo SNF2L****Nº de Catálogo: AMRe87073**

Solo para uso en investigación.

**Resumen**

<b>Descripción</b>	Anticuerpo monoclonal de conejo recombinante
<b>Huésped</b>	Conejo
<b>Aplicación</b>	WB,IHC,ICC/IF,IP
<b>Reactividad</b>	Humano
<b>Conjugación</b>	No conjugado
<b>Modificación</b>	Sin modificar
<b>Isotipo</b>	IgG
<b>Clonalidad</b>	Monoclonal
<b>Formato</b>	Líquido
<b>Concentración</b>	-
<b>Almacenamiento</b>	Hacer alícuotas y almacenar a -20°C (válido por 12 meses). Evitar ciclos de congelación/descongelación.
<b>Envío</b>	Bolsas de hielo
<b>Tampon</b>	Se suministra en 50 mM de Tris-glicina (pH 7,4), 0,15 M de NaCl, 40 % de glicerol, 0,01 % de azida sódica y 0,05 % de proteína protectora. Estable durante 12 meses a partir de la fecha de recepción.
<b>Purificación</b>	Purificación por afinidad

**Aplicación**

<b>Relación de Dilución</b>	WB 1:1000-1:5000,IHC 1:50-1:100,ICC/IF 1:100-1:200,IP 1:10-1:100
<b>Peso Molecular</b>	Calculated MW:123 kDa; Observed MW:123 kDa

**Información del Antígeno**

<b>Nombre del Gen</b>	SNF2L
<b>Nombres Alternativos</b>	SWI; ISWI; SWI2; SNF2L; SNF2L1; SNF2LB; SNF2LT; hSNF2L; NURF140
<b>ID del Gen</b>	6594
<b>ID SwissProt</b>	P28370
<b>Inmunógeno</b>	Un péptido sintético del SNF2L humano

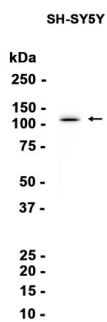
**Antecedentes**

Este gen codifica un miembro de la familia de proteínas SWI/SNF. La proteína codificada es una ATPasa que se expresa en diversos tejidos y contribuye al complejo de remodelación de la cromatina, involucrado en la transcripción. La proteína también puede desempeñar un papel en el daño del ADN, la inhibición del crecimiento y la apoptosis de las células cancerosas. El empalme alternativo produce múltiples variantes de transcripción. [Proporcionado por RefSeq, septiembre de 2013]

## Área de Investigación

-

## Datos de Imagen



Análisis de transferencia Western de extractos de células SH-SY5Y utilizando el anticuerpo monoclonal de conejo SNF2L a 1:1000.