

Nombre del Producto: Anticuerpo monoclonal de conejo GCLC

Nº de Catálogo: AMRe87067

Solo para uso en investigación.

Resumen

Descripción	Anticuerpo monoclonal de conejo recombinante
Huésped	Conejo
Aplicación	WB,IP
Reactividad	Humano, Ratón, Rata
Conjugación	No conjugado
Modificación	Sin modificar
Isotipo	IgG
Clonalidad	Monoclonal
Formato	Líquido
Concentración	-
Almacenamiento	Hacer alícuotas y almacenar a -20°C (válido por 12 meses). Evitar ciclos de congelación/descongelación.
Envío	Bolsas de hielo
Tampon	Se suministra en 50 mM de Tris-glicina (pH 7,4), 0,15 M de NaCl, 40 % de glicerol, 0,01 % de azida sódica y 0,05 % de proteína protectora. Estable durante 12 meses a partir de la fecha de recepción.
Purificación	Purificación por afinidad

Aplicación

Relación de Dilución	WB 1:2000-1:20000,IP 1:20-1:50
Peso Molecular	Calculated MW:73 kDa; Observed MW:73 kDa

Información del Antígeno

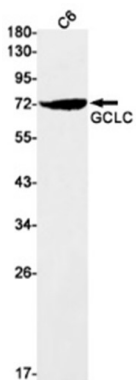
Nombre del Gen	GCLC
Nombres Alternativos	GCL; GCS; GLCL; GLCLC
ID del Gen	2729
ID SwissProt	P48506
Inmunógeno	Un péptido sintético de GCLC humano

Antecedentes

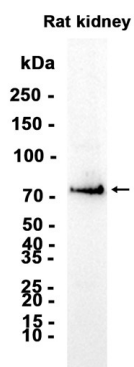
La glutamato-cisteína ligasa, también conocida como gamma-glutamylcisteína sintetasa, es la primera enzima limitante de la síntesis de glutatión. Esta enzima consta de dos subunidades: una subunidad catalítica pesada y una subunidad reguladora ligera. Este locus codifica la subunidad catalítica, mientras que la subunidad reguladora deriva de un gen diferente ubicado en el cromosoma 1p22-p21. Las mutaciones en este locus se han asociado con anemia hemolítica debido a la deficiencia de gamma-glutamylcisteína sintetasa y susceptibilidad al infarto de miocardio. [Proporcionado por RefSeq, octubre de 2010]

Área de Investigación

Datos de Imagen



Detección mediante transferencia Western de GCLC en lisados de células C6 utilizando anticuerpo GCLC (diluido 1:1000).



Análisis de transferencia Western de extractos de tejido de riñón de rata utilizando AMRe87067 a 1:2000.