
Nombre del Producto: Anticuerpo monoclonal de conejo C4b**Nº de Catálogo: AMRe87065**

Solo para uso en investigación.

Resumen

Descripción	Anticuerpo monoclonal de conejo recombinante
Huésped	Conejo
Aplicación	WB,IHC,ICC/IF
Reactividad	Humano
Conjugación	No conjugado
Modificación	Sin modificar
Isotipo	IgG
Clonalidad	Monoclonal
Formato	Líquido
Concentración	-
Almacenamiento	Hacer alícuotas y almacenar a -20°C (válido por 12 meses). Evitar ciclos de congelación/descongelación.
Envío	Bolsas de hielo
Tampon	Se suministra en 50 mM de Tris-glicina (pH 7,4), 0,15 M de NaCl, 40 % de glicerol, 0,01 % de azida sódica y 0,05 % de proteína protectora. Estable durante 12 meses a partir de la fecha de recepción.
Purificación	Purificación por afinidad

Aplicación

Relación de Dilución	WB 1:1000-1:5000,IHC 1:50-1:100,ICC/IF 1:100-1:200
Peso Molecular	Calculated MW:193 kDa; Observed MW:193 kDa

Información del Antígeno

Nombre del Gen	C4b
Nombres Alternativos	CO4; CPAMD3
ID del Gen	100293534
ID SwissProt	POCOL5
Inmunógeno	Proteína recombinante de C4b humana

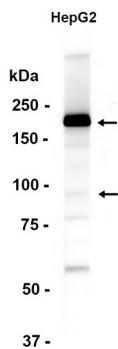
Antecedentes

Este gen codifica la forma básica del factor 4 del complemento, parte de la vía de activación clásica. La proteína se expresa como un precursor monocatenario que se escinde proteolíticamente en un trímero de cadenas alfa, beta y gamma antes de su secreción. El trímero proporciona una superficie para la interacción entre el complejo antígeno-anticuerpo y otros componentes del complemento. La cadena alfa puede escindirse para liberar anafilatoxina C4, un mediador de la inflamación local. La deficiencia de esta proteína se asocia con el lupus eritematoso sistémico. Este gen se localiza en la región de clase III del complejo mayor de histocompatibilidad (CMH) en el cromosoma 6. Existen diversos haplotipos de este grupo de genes, de modo que los individuos pueden tener 1, 2 o 3 copias de este gen. Además, este gen existe en forma larga y corta debido a la presencia o ausencia de un retrovirus HERV-K endógeno de 6,4 kb en el intrón 9. Este GeneID y su registro RefSeq asociado representan una segunda copia de C4B encontrada en ALT_REF_LOCI_7. [Proporcionado por RefSeq, julio de 2011]

Área de Investigación

-

Datos de Imagen



Análisis de transferencia Western de extractos de células HepG2 utilizando el anticuerpo monoclonal de conejo C4b a 1:1000.