

Nombre del Producto: Anticuerpo monoclonal de conejo MRP1**Nº de Catálogo: AMRe87061**

Solo para uso en investigación.

Resumen

Descripción	Anticuerpo monoclonal de conejo recombinante
Huésped	Conejo
Aplicación	WB,IHC,ICC/IF
Reactividad	Humano
Conjugación	No conjugado
Modificación	Sin modificar
Isotipo	IgG
Clonalidad	Monoclonal
Formato	Líquido
Concentración	0,15 mg/ml. La concentración de este producto puede variar según el lote.
Almacenamiento	Hacer alícuotas y almacenar a -20°C (válido por 12 meses). Evitar ciclos de congelación/descongelación.
Envío	Bolsas de hielo
Tampon	Se suministra en 50 mM de Tris-glicina (pH 7,4), 0,15 M de NaCl, 40 % de glicerol, 0,01 % de azida sódica y 0,05 % de proteína protectora. Estable durante 12 meses a partir de la fecha de recepción.
Purificación	Purificación por afinidad

Aplicación

Relación de Dilución	WB 1:500-1:2000,IHC 1:500-1:2000,ICC/IF 1:100-1:200
Peso Molecular	Calculated MW:172 kDa; Observed MW:170-220 kDa

Información del Antígeno

Nombre del Gen	MRP1
Nombres Alternativos	MRP; ABCC; GS-X; MRP1; ABC29
ID del Gen	4363
ID SwissProt	P33527
Inmunógeno	Un péptido sintético de MRP1 humano

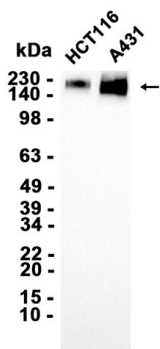
Antecedentes

La proteína codificada por este gen pertenece a la superfamilia de transportadores de casete de unión a ATP (ABC). Las proteínas ABC transportan diversas moléculas a través de las membranas extracelulares e intracelulares. Los genes ABC se dividen en siete subfamilias distintas (ABC1, MDR/TAP, MRP, ALD, OABP, GCN20, White). Este transportador completo pertenece a la subfamilia MRP, implicada en la resistencia a múltiples fármacos. Esta proteína funciona como transportador multiespecífico de aniones orgánicos, con glutamato oxidado, cisteinil leucotrienos y aflatoxina B1 activada como sustratos. Esta proteína también transporta glucurónidos y conjugados de sulfato de hormonas esteroideas y sales biliares. Se han descrito variantes de este gen con empalme alternativo, pero se desconoce su naturaleza completa. [Proporcionado por RefSeq, abril de 2012]

Área de Investigación

-

Datos de Imagen



Análisis de transferencia Western de extractos de células HCT116,A431 utilizando el anticuerpo monoclonal de conejo MRP1 a 1:1000.