
Nombre del Producto: Anticuerpo monoclonal de conejo clusterina**Nº de Catálogo: AMRe87059**

Solo para uso en investigación.

Resumen

Descripción	Anticuerpo monoclonal de conejo recombinante
Huésped	Conejo
Aplicación	WB,IHC
Reactividad	Humano
Conjugación	No conjugado
Modificación	Sin modificar
Isotipo	IgG
Clonalidad	Monoclonal
Formato	Líquido
Concentración	-
Almacenamiento	Hacer alícuotas y almacenar a -20°C (válido por 12 meses). Evitar ciclos de congelación/descongelación.
Envío	Bolsas de hielo
Tampon	Se suministra en 50 mM de Tris-glicina (pH 7,4), 0,15 M de NaCl, 40 % de glicerol, 0,01 % de azida sódica y 0,05 % de proteína protectora. Estable durante 12 meses a partir de la fecha de recepción.
Purificación	Purificación por afinidad

Aplicación

Relación de Dilución	WB 1:500-1:2000,IHC 1:100-1:500
Peso Molecular	Calculated MW:53 kDa; Observed MW:35,65 kDa

Información del Antígeno

Nombre del Gen	Clusterin
Nombres Alternativos	CLI; AAG4; APOJ; CLU1; CLU2; KUB1; SGP2; APO-J; SGP-2; SP-40; TRPM2; TRPM-2; NA1/NA2
ID del Gen	1191
ID SwissProt	P10909
Inmunógeno	Un péptido sintético de clusterina humana

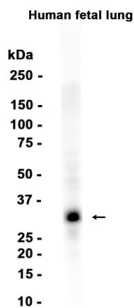
Antecedentes

La proteína codificada por este gen es una chaperona secretada que, en ciertas condiciones de estrés, también puede encontrarse en el citosol celular. Se ha sugerido su participación en diversos eventos biológicos básicos, como la muerte celular, la progresión tumoral y los trastornos neurodegenerativos. El empalme alternativo produce variantes codificantes y no codificantes. [Proporcionado por RefSeq, mayo de 2011]

Área de Investigación

-

Datos de Imagen



Análisis de transferencia Western de extractos de tejido pulmonar fetal humano utilizando el anticuerpo monoclonal de conejo Clusterin a 1:1000.