

Nombre del Producto: Anticuerpo monoclonal de conejo beta I tubulina**Nº de Catálogo: AMRe87052**

Solo para uso en investigación.

Resumen

Descripción	Anticuerpo monoclonal de conejo recombinante
Huésped	Conejo
Aplicación	WB,IHC,ICC/IF,FC
Reactividad	Humano, Ratón, Rata
Conjugación	No conjugado
Modificación	Sin modificar
Isotipo	IgG
Clonalidad	Monoclonal
Formato	Líquido
Concentración	-
Almacenamiento	Hacer alícuotas y almacenar a -20°C (válido por 12 meses). Evitar ciclos de congelación/descongelación.
Envío	Bolsas de hielo
Tampon	Se suministra en 50 mM de Tris-glicina (pH 7,4), 0,15 M de NaCl, 40 % de glicerol, 0,01 % de azida sódica y 0,05 % de proteína protectora. Estable durante 12 meses a partir de la fecha de recepción.
Purificación	Purificación por afinidad

Aplicación

Relación de Dilución	WB 1:500-1:2000,IHC 1:200-1:500,ICC/IF 1:200-1:500,FC 1:50-1:100
Peso Molecular	Calculated MW:50 kDa; Observed MW:50 kDa

Información del Antígeno

Nombre del Gen	beta I Tubulin
Nombres Alternativos	Tubulin beta-1 chain; TUBB1
ID del Gen	81027
ID SwissProt	Q9H4B7
Inmunógeno	Un péptido sintético de la tubulina beta I humana

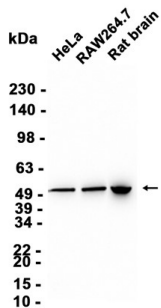
Antecedentes

Este gen codifica un miembro de la familia de proteínas beta tubulina. Las beta tubulinas son una de las dos familias principales de proteínas (alfa y beta tubulinas) que se heterodimerizan y ensamblan para formar microtúbulos. Esta proteína se expresa específicamente en plaquetas y megacariocitos y podría estar involucrada en la producción y liberación de proplaquetas. Una mutación en este gen se asocia con macrotrombocitopenia autosómica dominante. Dos pseudogenes de este gen se encuentran en el cromosoma Y. [Proporcionado por RefSeq, julio de 2010]

Área de Investigación

-

Datos de Imagen



Análisis de transferencia Western de extractos de células RAW264.7, HeLa y tejido cerebral de rata utilizando el anticuerpo monoclonal de conejo beta I tubulina a 1:1000.