

Nombre del Producto: Anticuerpo monoclonal de conejo MEF2BNB**Nº de Catálogo: AMRe87050**

Solo para uso en investigación.

Resumen

Descripción	Anticuerpo monoclonal de conejo recombinante
Huésped	Conejo
Aplicación	WB
Reactividad	Humano, Ratón, Rata
Conjugación	No conjugado
Modificación	Sin modificar
Isotipo	IgG
Clonalidad	Monoclonal
Formato	Líquido
Concentración	-
Almacenamiento	Hacer alícuotas y almacenar a -20°C (válido por 12 meses). Evitar ciclos de congelación/descongelación.
Envío	Bolsas de hielo
Tampon	Se suministra en 50 mM de Tris-glicina (pH 7,4), 0,15 M de NaCl, 40 % de glicerol, 0,01 % de azida sódica y 0,05 % de proteína protectora. Estable durante 12 meses a partir de la fecha de recepción.
Purificación	Purificación por afinidad

Aplicación

Relación de Dilución	WB 1:1000-1:5000
Peso Molecular	Calculated MW:13 kDa; Observed MW:13 kDa

Información del Antígeno

Nombre del Gen	MEF2BNB
Nombres Alternativos	MEF2BNB
ID del Gen	729991
ID SwissProt	Q96FH0
Inmunógeno	Proteína recombinante de MEF2BNB humana

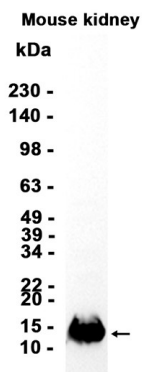
Antecedentes

Como parte del complejo BORG, puede desempeñar un papel en el movimiento y la localización de los lisosomas en la periferia celular. Asociado con la cara citosólica de los lisosomas, el complejo BORG puede reclutar ARL8B y acoplar los lisosomas al motor de kinesina dirigido por el extremo positivo de los microtúbulos.

Área de Investigación

-

Datos de Imagen



Análisis de transferencia Western de extractos de tejido de riñón de ratón utilizando el anticuerpo monoclonal de conejo MEF2BNB a 1:1000.