

---

**Nombre del Producto: Anticuerpo monoclonal de conejo filamina C****Nº de Catálogo: AMRe87046**

Solo para uso en investigación.

**Resumen**

<b>Descripción</b>	Anticuerpo monoclonal de conejo recombinante
<b>Huésped</b>	Conejo
<b>Aplicación</b>	WB,IHC
<b>Reactividad</b>	Humano
<b>Conjugación</b>	No conjugado
<b>Modificación</b>	Sin modificar
<b>Isotipo</b>	IgG
<b>Clonalidad</b>	Monoclonal
<b>Formato</b>	Líquido
<b>Concentración</b>	-
<b>Almacenamiento</b>	Hacer alícuotas y almacenar a -20°C (válido por 12 meses). Evitar ciclos de congelación/descongelación.
<b>Envío</b>	Bolsas de hielo
<b>Tampon</b>	Se suministra en 50 mM de Tris-glicina (pH 7,4), 0,15 M de NaCl, 40 % de glicerol, 0,01 % de azida sódica y 0,05 % de proteína protectora. Estable durante 12 meses a partir de la fecha de recepción.
<b>Purificación</b>	Purificación por afinidad

**Aplicación**

<b>Relación de Dilución</b>	WB 1:2000-1:20000,IHC 1:100-1:200
<b>Peso Molecular</b>	Calculated MW:291 kDa; Observed MW:291 kDa

**Información del Antígeno**

<b>Nombre del Gen</b>	Filamin C
<b>Nombres Alternativos</b>	ABPA; ABPL; FLN2; MFM5; MPD4; RCM5; CMH26; ABP-280; ABP280A
<b>ID del Gen</b>	2318
<b>ID SwissProt</b>	Q14315
<b>Inmunógeno</b>	Un péptido sintético de la filamina C humana

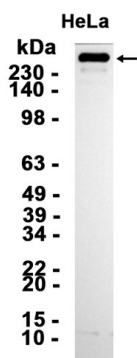
**Antecedentes**

Este gen codifica uno de los tres genes relacionados con la filamina, específicamente la gamma filamina. Estas proteínas filaminas reticulan los filamentos de actina formando redes ortogonales en el citoplasma cortical y participan en el anclaje de las proteínas de membrana para el citoesqueleto de actina. Existen tres dominios funcionales en la filamina: un dominio de unión a la actina filamentosa N-terminal, un dominio de autoasociación C-terminal y un dominio de unión a la glucoproteína de membrana. Se han encontrado dos variantes de transcripción que codifican diferentes isoformas para este gen. [Proporcionado por RefSeq, julio de 2008]

## Área de Investigación

-

## Datos de Imagen



Análisis de transferencia Western de extractos de células HeLa utilizando el anticuerpo monoclonal de conejo filamina C a 1:5000.