
Nombre del Producto: Anticuerpo monoclonal de conejo TRIM24**Nº de Catálogo: AMRe87041**

Solo para uso en investigación.

Resumen

Descripción	Anticuerpo monoclonal de conejo recombinante
Huésped	Conejo
Aplicación	WB,IHC,ICC/IF
Reactividad	Humano, Ratón
Conjugación	No conjugado
Modificación	Sin modificar
Isotipo	IgG
Clonalidad	Monoclonal
Formato	Líquido
Concentración	-
Almacenamiento	Hacer alícuotas y almacenar a -20°C (válido por 12 meses). Evitar ciclos de congelación/descongelación.
Envío	Bolsas de hielo
Tampon	Se suministra en 50 mM de Tris-glicina (pH 7,4), 0,15 M de NaCl, 40 % de glicerol, 0,01 % de azida sódica y 0,05 % de proteína protectora. Estable durante 12 meses a partir de la fecha de recepción.
Purificación	Purificación por afinidad

Aplicación

Relación de Dilución	WB 1:500-1:2000,IHC 1:200-1:500,ICC/IF 1:100-1:200
Peso Molecular	Calculated MW:117 kDa; Observed MW:117 kDa

Información del Antígeno

Nombre del Gen	TRIM24
Nombres Alternativos	PTC6; TF1A; TIF1; RNF82; TIF1A; hTIF1; TIF1ALPHA
ID del Gen	8805
ID SwissProt	O15164
Inmunógeno	Proteína recombinante de TRIM24 humana

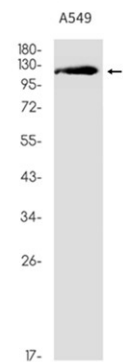
Antecedentes

La proteína codificada por este gen media el control transcripcional mediante la interacción con la región de la función de activación 2 (AF2) de varios receptores nucleares, incluyendo los receptores de estrógeno, ácido retinoico y vitamina D3. La proteína se localiza en los cuerpos nucleares y se cree que se asocia con la cromatina y factores asociados a la heterocromatina. La proteína pertenece a la familia de motivos tripartitos (TRIM). El motivo TRIM incluye tres dominios de unión al zinc: un anillo, una caja B tipo 1 y una caja B tipo 2, y una región de superenrollado. Se han descrito dos variantes de transcripción con empalme alternativo que codifican diferentes isoformas para este gen. [Proporcionado por RefSeq, julio de 2008]

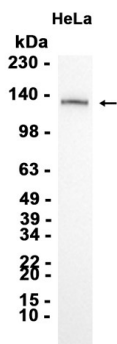
Área de Investigación

-

Datos de Imagen



Detección mediante transferencia Western de TRIM24 en lisados de células HeLa, A549 utilizando el anticuerpo TRIM24 (diluido 1:1000).



Análisis de transferencia Western de extractos de células HeLa utilizando AMRe87041 a 1:1000.