

Nombre del Producto: Anticuerpo monoclonal de conejo Cyp26B1**Nº de Catálogo: AMRe87028**

Solo para uso en investigación.

Resumen

Descripción	Anticuerpo monoclonal de conejo recombinante
Huésped	Conejo
Aplicación	WB,FC
Reactividad	Humano, Ratón, Rata
Conjugación	No conjugado
Modificación	Sin modificar
Isotipo	IgG
Clonalidad	Monoclonal
Formato	Líquido
Concentración	-
Almacenamiento	Hacer alícuotas y almacenar a -20°C (válido por 12 meses). Evitar ciclos de congelación/descongelación.
Envío	Bolsas de hielo
Tampon	Se suministra en 50 mM de Tris-glicina (pH 7,4), 0,15 M de NaCl, 40 % de glicerol, 0,01 % de azida sódica y 0,05 % de proteína protectora. Estable durante 12 meses a partir de la fecha de recepción.
Purificación	Purificación por afinidad

Aplicación

Relación de Dilución	WB 1:1000-1:5000,FC 1:50-1:200
Peso Molecular	Calculated MW:58 kDa; Observed MW:58 kDa

Información del Antígeno

Nombre del Gen	Cyp26B1
Nombres Alternativos	RHFCA; CYP26A2; P450RAI2; P450RAI-2
ID del Gen	56603
ID SwissProt	Q9NR63
Inmunógeno	Proteína recombinante de Cyp26B1 humana

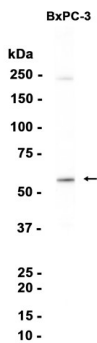
Antecedentes

Este gen codifica un miembro de la superfamilia del citocromo P450. Las proteínas del citocromo P450 son monooxigenasas que catalizan numerosas reacciones implicadas en el metabolismo de fármacos y la síntesis de colesterol, esteroides y otros lípidos. La proteína codificada se localiza en el retículo endoplasmático y funciona como un regulador crucial de los niveles de ácido retinoico all-trans mediante la inactivación específica de este ácido a formas hidroxiladas. Las mutaciones en este gen se asocian con fusiones radiohumerales y otras anomalías esqueléticas y craneofaciales, y los niveles elevados de la proteína codificada se asocian con lesiones ateroscleróticas. El empalme alternativo da lugar a múltiples variantes de transcripción. [Proporcionado por RefSeq, abril de 2013]

Área de Investigación

-

Datos de Imagen



Análisis de transferencia Western de extractos de células BxPC-3 utilizando el anticuerpo monoclonal de conejo Cyp26B1 a 1:1000.