

---

**Nombre del Producto: Anticuerpo monoclonal de conejo MEF2A****Nº de Catálogo: AMRe87020**

Solo para uso en investigación.

**Resumen**

<b>Descripción</b>	Anticuerpo monoclonal de conejo recombinante
<b>Huésped</b>	Conejo
<b>Aplicación</b>	WB,ICC/IF,FC
<b>Reactividad</b>	Humano, Ratón, Rata
<b>Conjugación</b>	No conjugado
<b>Modificación</b>	Sin modificar
<b>Isotipo</b>	IgG
<b>Clonalidad</b>	Monoclonal
<b>Formato</b>	Líquido
<b>Concentración</b>	-
<b>Almacenamiento</b>	Hacer alícuotas y almacenar a -20°C (válido por 12 meses). Evitar ciclos de congelación/descongelación.
<b>Envío</b>	Bolsas de hielo
<b>Tampon</b>	Se suministra en 50 mM de Tris-glicina (pH 7,4), 0,15 M de NaCl, 40 % de glicerol, 0,01 % de azida sódica y 0,05 % de proteína protectora. Estable durante 12 meses a partir de la fecha de recepción.
<b>Purificación</b>	Purificación por afinidad

**Aplicación**

<b>Relación de Dilución</b>	WB 1:1000-1:5000,ICC/IF 1:100-1:200,FC 1:20-1:50
<b>Peso Molecular</b>	Calculated MW:55 kDa; Observed MW:55 kDa

**Información del Antígeno**

<b>Nombre del Gen</b>	MEF2A
<b>Nombres Alternativos</b>	mef2; ADCAD1; RSRFC4; RSRFC9
<b>ID del Gen</b>	4205
<b>ID SwissProt</b>	Q02078
<b>Inmunógeno</b>	Un péptido sintético de MEF2A humano

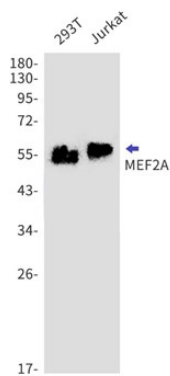
**Antecedentes**

La proteína codificada por este gen es un factor de transcripción que se une al ADN y activa numerosos genes específicos del músculo, inducidos por factores de crecimiento e inducidos por estrés. La proteína codificada puede actuar como homodímero o heterodímero y participa en diversos procesos celulares, como el desarrollo muscular, la diferenciación neuronal, el control del crecimiento celular y la apoptosis. Los defectos en este gen podrían ser la causa de la enfermedad coronaria autosómica dominante tipo 1 con infarto de miocardio (ADCAD1). Se han encontrado varias variantes de transcripción que codifican diferentes isoformas para este gen. [Proporcionado por RefSeq, enero de 2010]

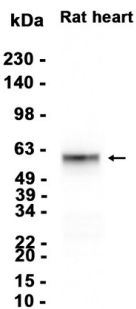
## Área de Investigación

-

## Datos de Imagen



Detección mediante transferencia Western de MEF2A en lisados de células 293T, Jurkat utilizando el anticuerpo MEF2A (diluido 1:1000).



Análisis de transferencia Western de extractos de tejido cardíaco de rata utilizando AMRe87020 a 1:3000.