

---

**Nombre del Producto: Anticuerpo monoclonal de conejo BAP1****Nº de Catálogo: AMRe87019**

Solo para uso en investigación.

**Resumen**

<b>Descripción</b>	Anticuerpo monoclonal de conejo recombinante
<b>Huésped</b>	Conejo
<b>Aplicación</b>	WB,IHC,FC
<b>Reactividad</b>	Humano, Ratón, Rata
<b>Conjugación</b>	No conjugado
<b>Modificación</b>	Sin modificar
<b>Isotipo</b>	IgG
<b>Clonalidad</b>	Monoclonal
<b>Formato</b>	Líquido
<b>Concentración</b>	-
<b>Almacenamiento</b>	Hacer alícuotas y almacenar a -20°C (válido por 12 meses). Evitar ciclos de congelación/descongelación.
<b>Envío</b>	Bolsas de hielo
<b>Tampon</b>	Se suministra en 50 mM de Tris-glicina (pH 7,4), 0,15 M de NaCl, 40 % de glicerol, 0,01 % de azida sódica y 0,05 % de proteína protectora. Estable durante 12 meses a partir de la fecha de recepción.
<b>Purificación</b>	Purificación por afinidad

**Aplicación**

<b>Relación de Dilución</b>	WB 1:500-1:2000,IHC 1:50-1:200,FC 1:50-1:100
<b>Peso Molecular</b>	Calculated MW:80 kDa; Observed MW:95 kDa

**Información del Antígeno**

<b>Nombre del Gen</b>	BAP1
<b>Nombres Alternativos</b>	UCHL2; hucep-6; HUCEP-13
<b>ID del Gen</b>	8314
<b>ID SwissProt</b>	Q92560
<b>Inmunógeno</b>	Proteína recombinante de BAP1 humana

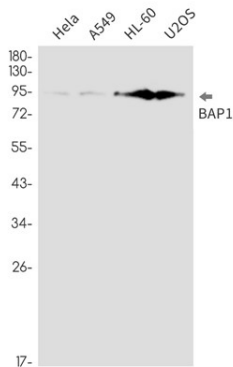
**Antecedentes**

Este gen pertenece a la subfamilia de las hidrolasas C-terminales de la ubiquitina, enzimas desubiquitinantes que participan en la eliminación de la ubiquitina de las proteínas. La enzima codificada se une a la proteína de susceptibilidad al cáncer de mama tipo 1 (BRCA1) a través del dominio RING de esta última y actúa como supresor tumoral. Además, la enzima podría estar involucrada en la regulación de la transcripción, la regulación del ciclo celular y el crecimiento, la respuesta al daño del ADN y la dinámica de la cromatina. Las mutaciones de la línea germinal en este gen podrían estar asociadas con el síndrome de predisposición tumoral (SDPT), que implica un mayor riesgo de cánceres como el mesotelioma maligno, el melanoma uveal y el melanoma cutáneo. [Proporcionado por RefSeq, mayo de 2013]

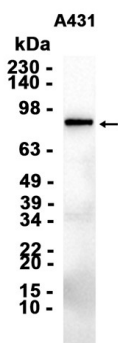
## Área de Investigación

-

## Datos de Imagen



Detección mediante transferencia Western de BAP1 en lisados de células HeLa, A549, HL-60, U2OS utilizando el anticuerpo BAP1 (diluido 1:1000).



Análisis de transferencia Western de extractos de células A431 utilizando AMRe87019 a 1:1000.