

Nombre del Producto: Anticuerpo monoclonal de conejo KIF1A**Nº de Catálogo: AMRe87015**

Solo para uso en investigación.

Resumen

Descripción	Anticuerpo monoclonal de conejo recombinante
Huésped	Conejo
Aplicación	WB,ICC/IF,FC,IP
Reactividad	Humano, Rata
Conjugación	No conjugado
Modificación	Sin modificar
Isotipo	IgG
Clonalidad	Monoclonal
Formato	Líquido
Concentración	-
Almacenamiento	Hacer alícuotas y almacenar a -20°C (válido por 12 meses). Evitar ciclos de congelación/descongelación.
Envío	Bolsas de hielo
Tampon	Se suministra en 50 mM de Tris-glicina (pH 7,4), 0,15 M de NaCl, 40 % de glicerol, 0,01 % de azida sódica y 0,05 % de proteína protectora. Estable durante 12 meses a partir de la fecha de recepción.
Purificación	Purificación por afinidad

Aplicación

Relación de Dilución	WB 1:1000-1:5000,ICC/IF 1:100-1:200,FC 1:50-1:200,IP 1:50-1:100
Peso Molecular	Calculated MW:191 kDa; Observed MW:191 kDa

Información del Antígeno

Nombre del Gen	KIF1A
Nombres Alternativos	ATSV; MRD9; HSN2C; SPG30; UNC104; C2orf20
ID del Gen	547
ID SwissProt	Q12756
Inmunógeno	Un péptido sintético de KIF1A humano

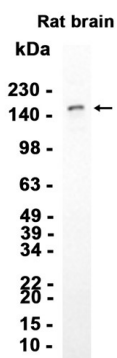
Antecedentes

La proteína codificada por este gen pertenece a la familia de las kinesinas y funciona como una proteína motora anterógrada que transporta orgánulos membranosos a lo largo de los microtúbulos axónicos. Las mutaciones en este locus se han asociado con la paraplejía espástica-30 y la neuropatía sensitiva hereditaria IIC. Se han descrito variantes de transcripción con empalme alternativo que codifican isoformas distintas. [Proporcionado por RefSeq, abril de 2012]

Área de Investigación

-

Datos de Imagen



Análisis de transferencia Western de extractos de tejido cerebral de rata utilizando el anticuerpo monoclonal de conejo KIF1A a 1:2000.